

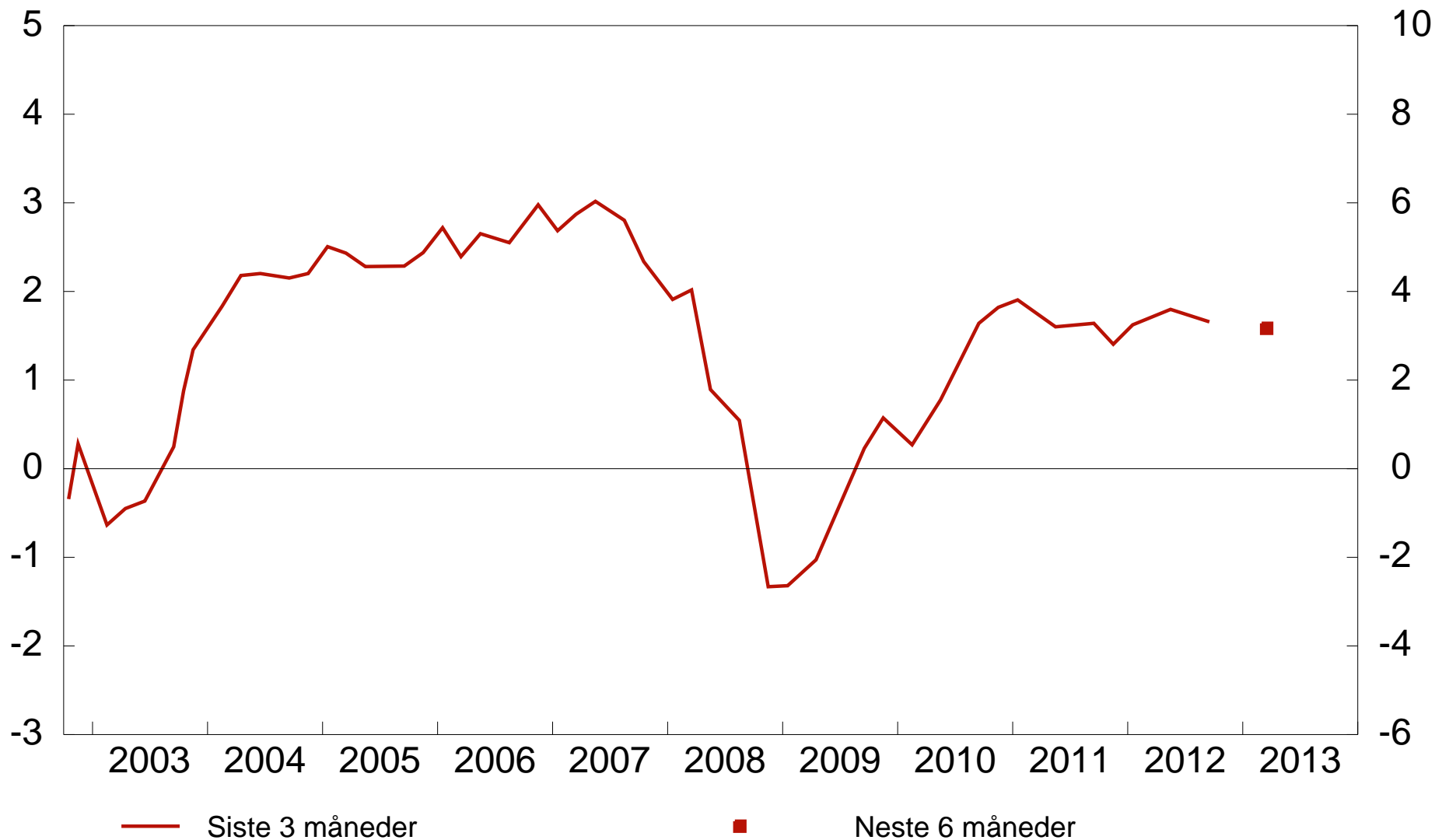
# Norges Banks regionale nettverk

Runde 2012 3 - Nasjonale figurer

(Intervjuer gjennomført fra 3. september til 28. september, 2012)

# 1.1 Vekst i produksjon. Aggregert

Siste 3 måneder og neste 6 måneder. Annualisert Indeks<sup>1</sup> - venstre akse, prosent - høyre akse



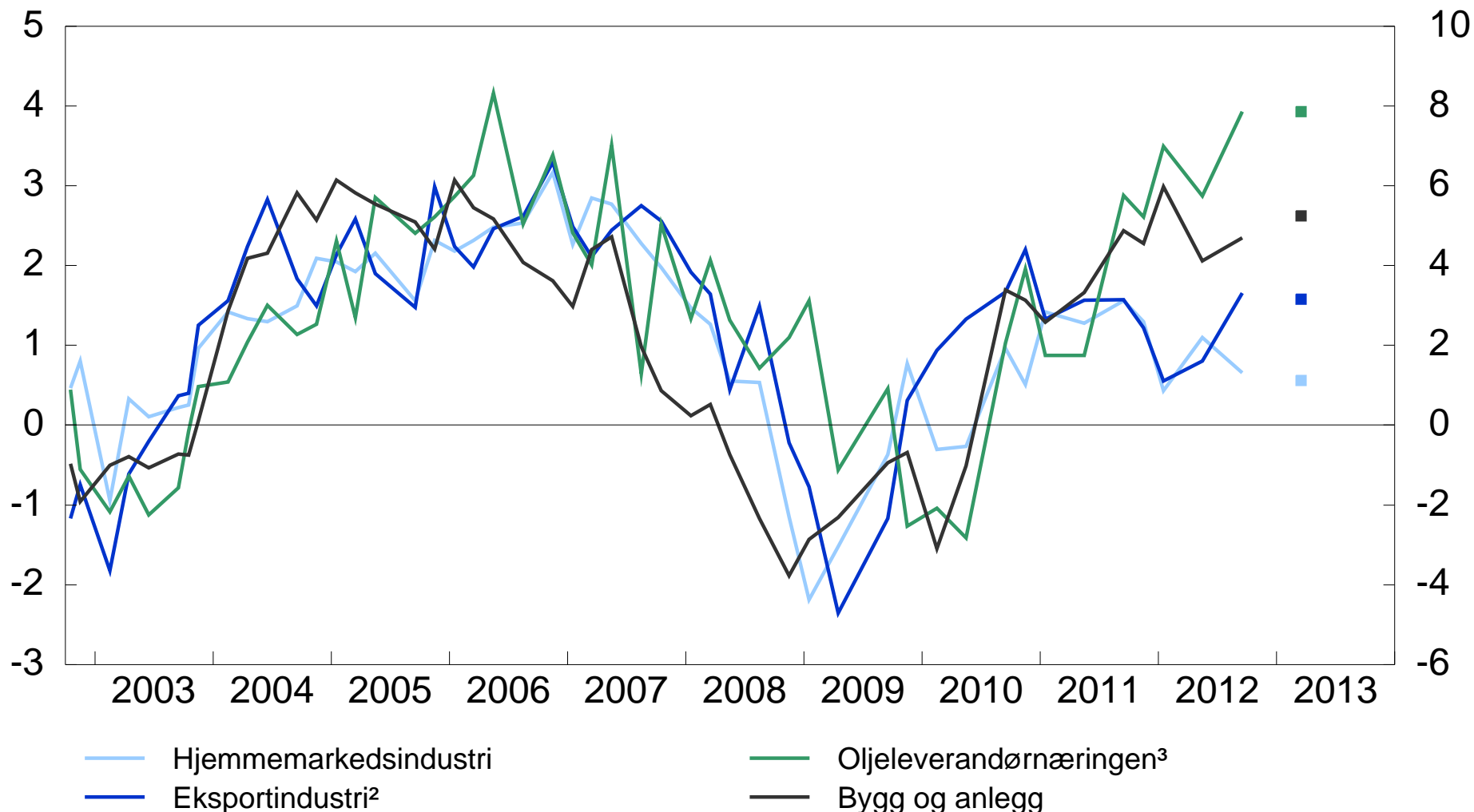
<sup>1</sup>) Indeksen går fra -5 til +5, der -5 indikerer stort fall mens +5 indikerer kraftig vekst. Se artikkelen 'Regionalt Nettverk: Fersk og nyttig informasjon' i Penger og Kreditt 2/09 for nærmere omtale.

Kilde: Norges Banks regionale nettverk

## 1.2 Vekst i produksjon. Industri og bygg og anlegg

Siste 3 måneder og neste 6 måneder. Annualisert

Indeks<sup>1</sup> - venstre akse, prosent - høyre akse



1) Indeksen går fra -5 til +5, der -5 indikerer stort fall mens +5 indikerer kraftig vekst. Se artikkelen 'Regionalt Nettverk: Fersk og nyttig informasjon' i Penger og Kreditt 2/09 for nærmere omtale.

2) Inkluderer leveranser til petroleumsvirksomhet utenfor norsk sokkel.

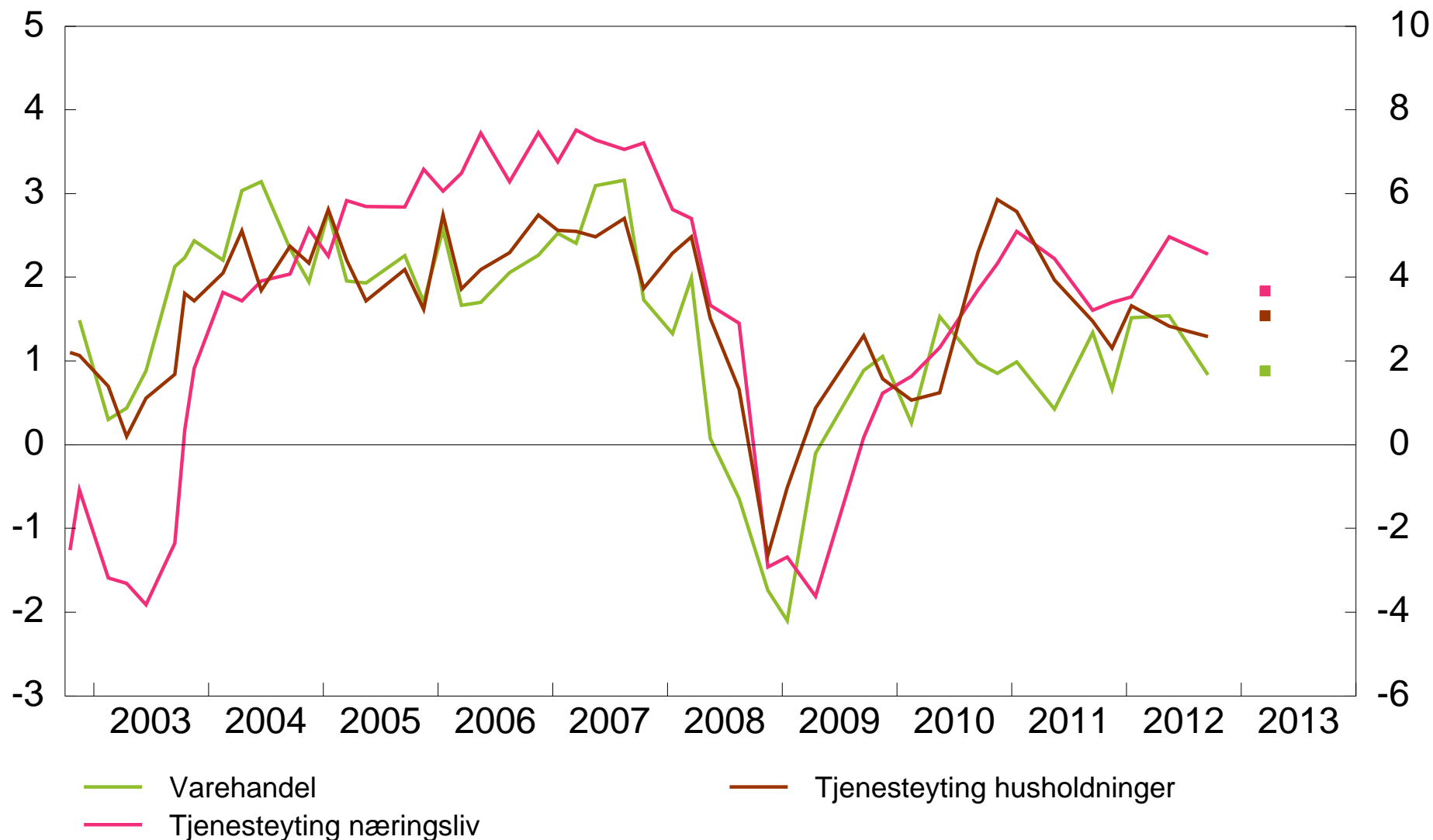
3) Leveranser til petroleumsvirksomheten på norsk sokkel.

Kilde: Norges Banks regionale nettverk

# 1.3 Vekst i produksjon. Varehandel og tjenesteyting

Siste 3 måneder og neste 6 måneder. Annualisert

Indeks<sup>1</sup> - venstre akse, prosent - høyre akse



<sup>1</sup>) Indeksen går fra -5 til +5, der -5 indikerer stort fall mens +5 indikerer kraftig vekst. Se artikkelen 'Regionalt Nettverk: Fersk og nyttig informasjon' i Penger og Kreditt 2/09 for nærmere omtale.

Kilde: Norges Banks regionale nettverk

# 1.4 Kapasitetsproblemer og tilgang på arbeidskraft. Aggregert Prosent

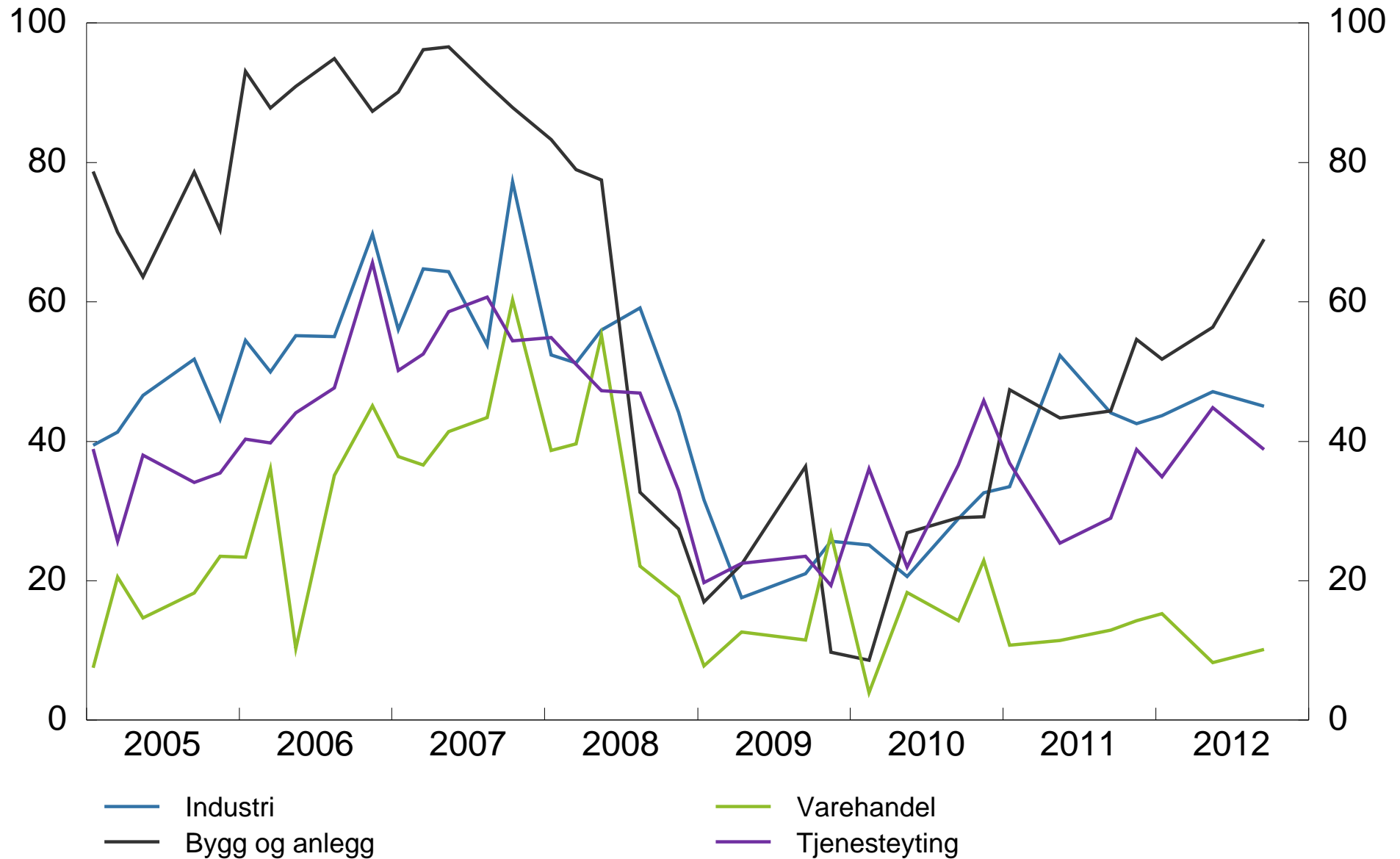


1) Andel av kontaktbedrifter som vil ha noen eller betydelige problemer med å møte en vekst i etterpørselen.  
2) Andel av kontakter som svarer at tilgangen på arbeidskraft begrenser produksjonen.

Kilde: Norges Banks regionale nettverk

# 1.5 Kapasitetsproblemer<sup>1</sup>. Alle næringer

Prosent

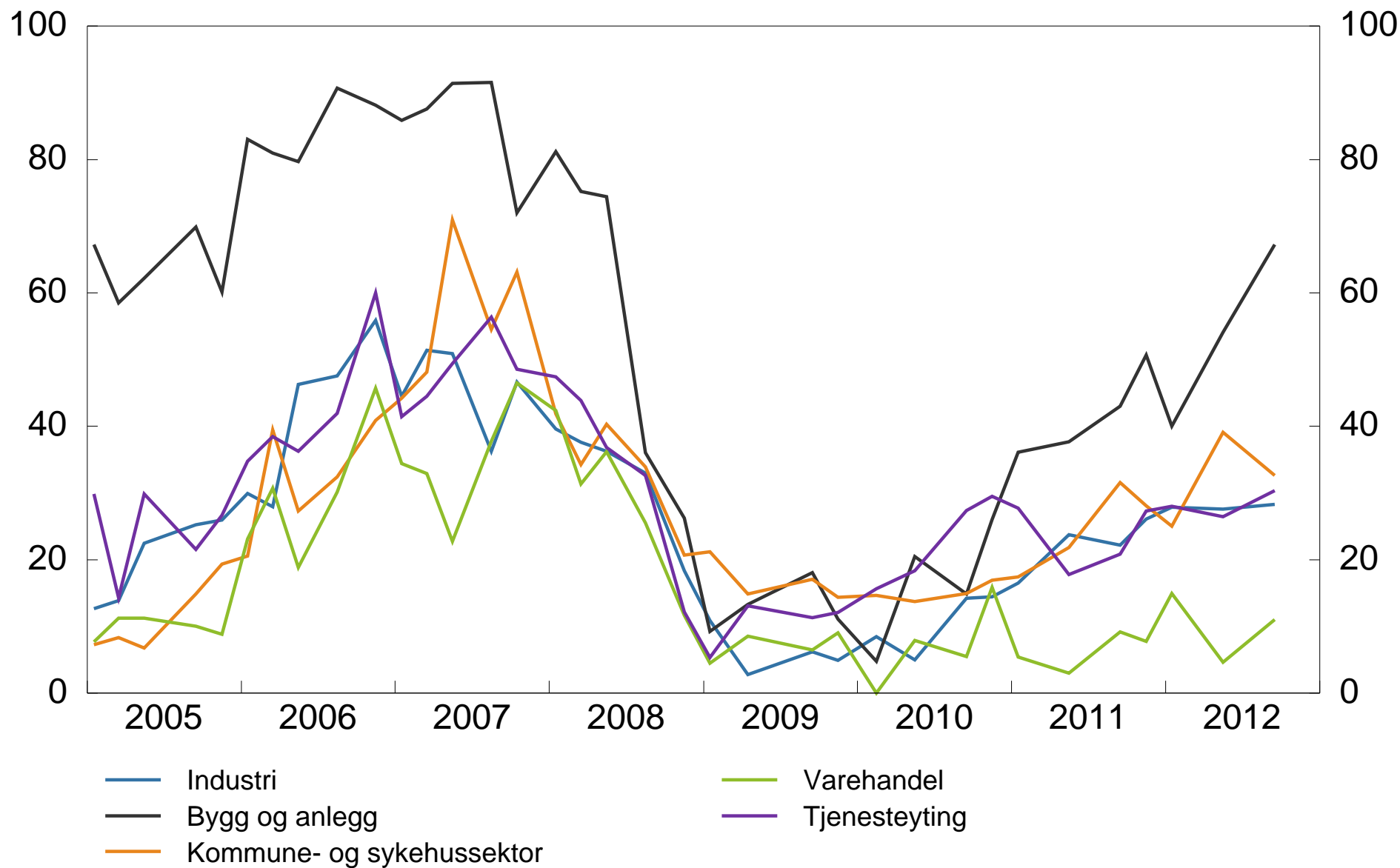


<sup>1</sup>) Andel av kontaktbedrifter som vil ha noen eller betydelige problemer med å møte en vekst i etterpørselen.

Kilde: Norges Banks regionale nettverk

# 1.6 Tilgang på arbeidskraft<sup>1</sup>. Alle næringer

Prosent

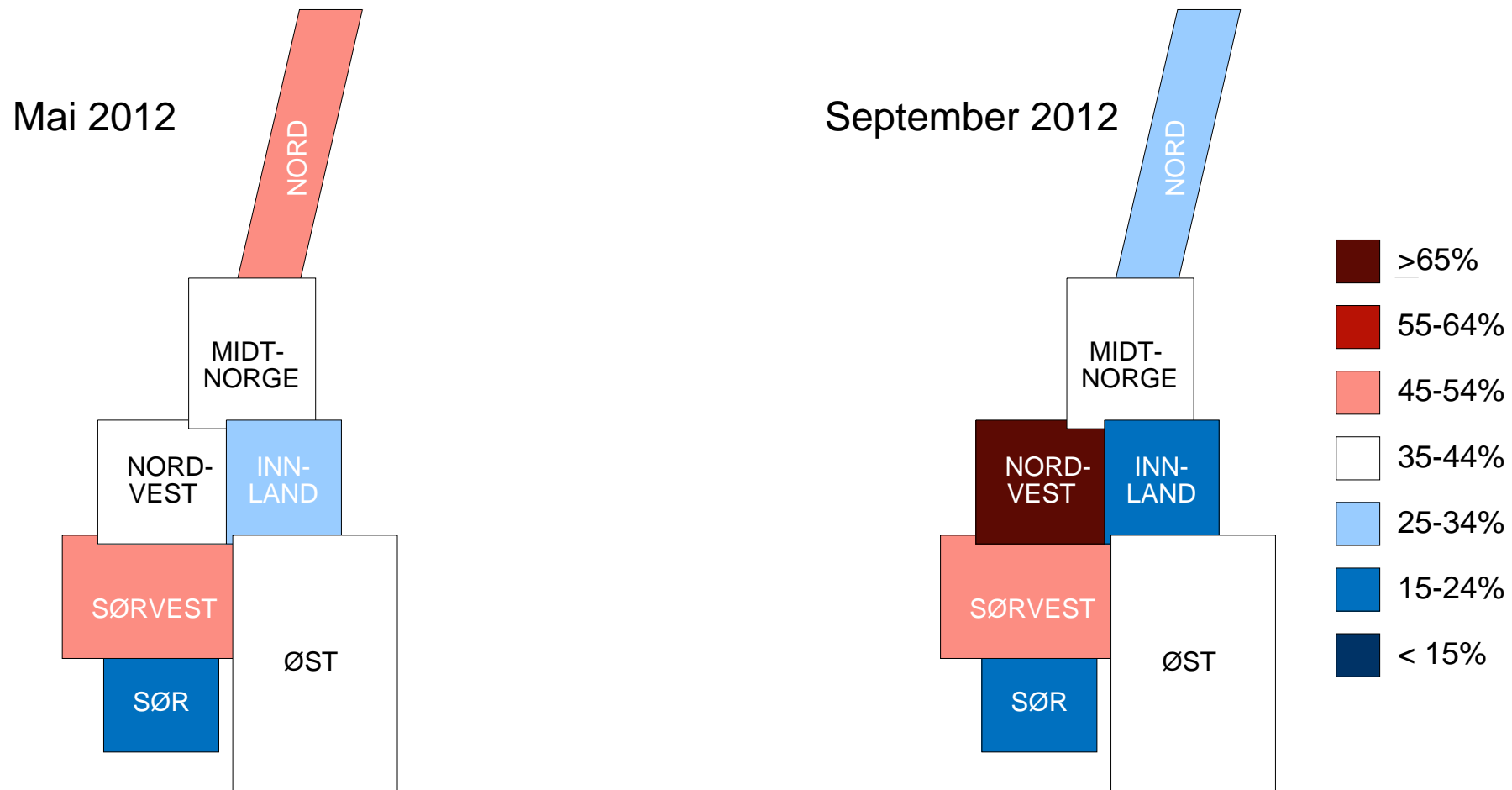


<sup>1</sup>) Andel av kontakter som svarer at tilgangen på arbeidskraft begrenser produksjonen.

Kilde: Norges Banks regionale nettverk

# 1.7 Kapasitetsproblemer. Alle regioner. Aggregert

Andel av kontaktbedrifter som vil ha noen eller betydelige problemer med å møte en vekst i etterspørselen

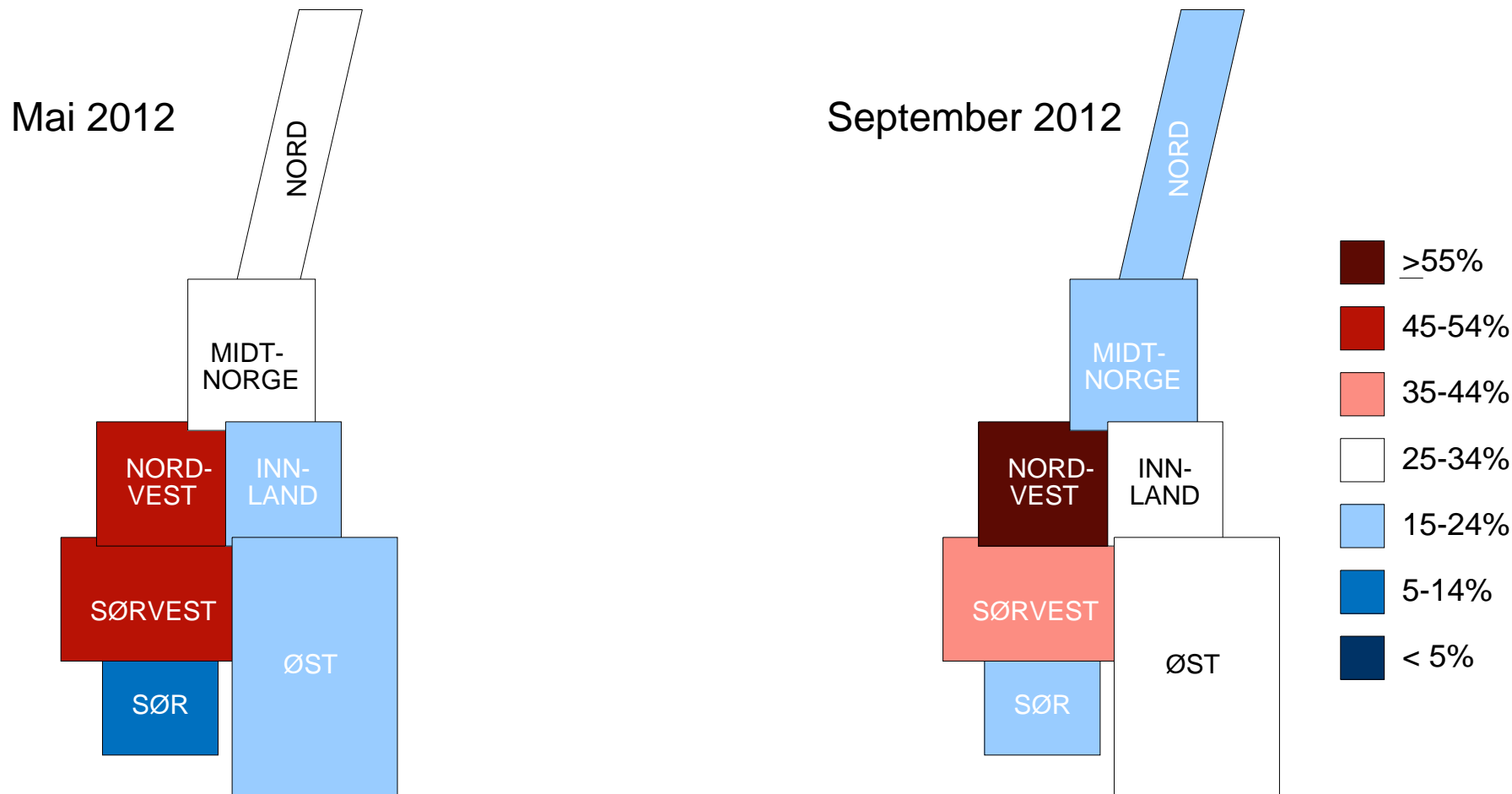


Kilde: Norges Banks regionale nettverk



# 1.8 Tilgang til arbeidskraft. Alle regioner. Aggregert

Andel av kontakter som svarer at tilgangen på arbeidskraft begrenser produksjonen

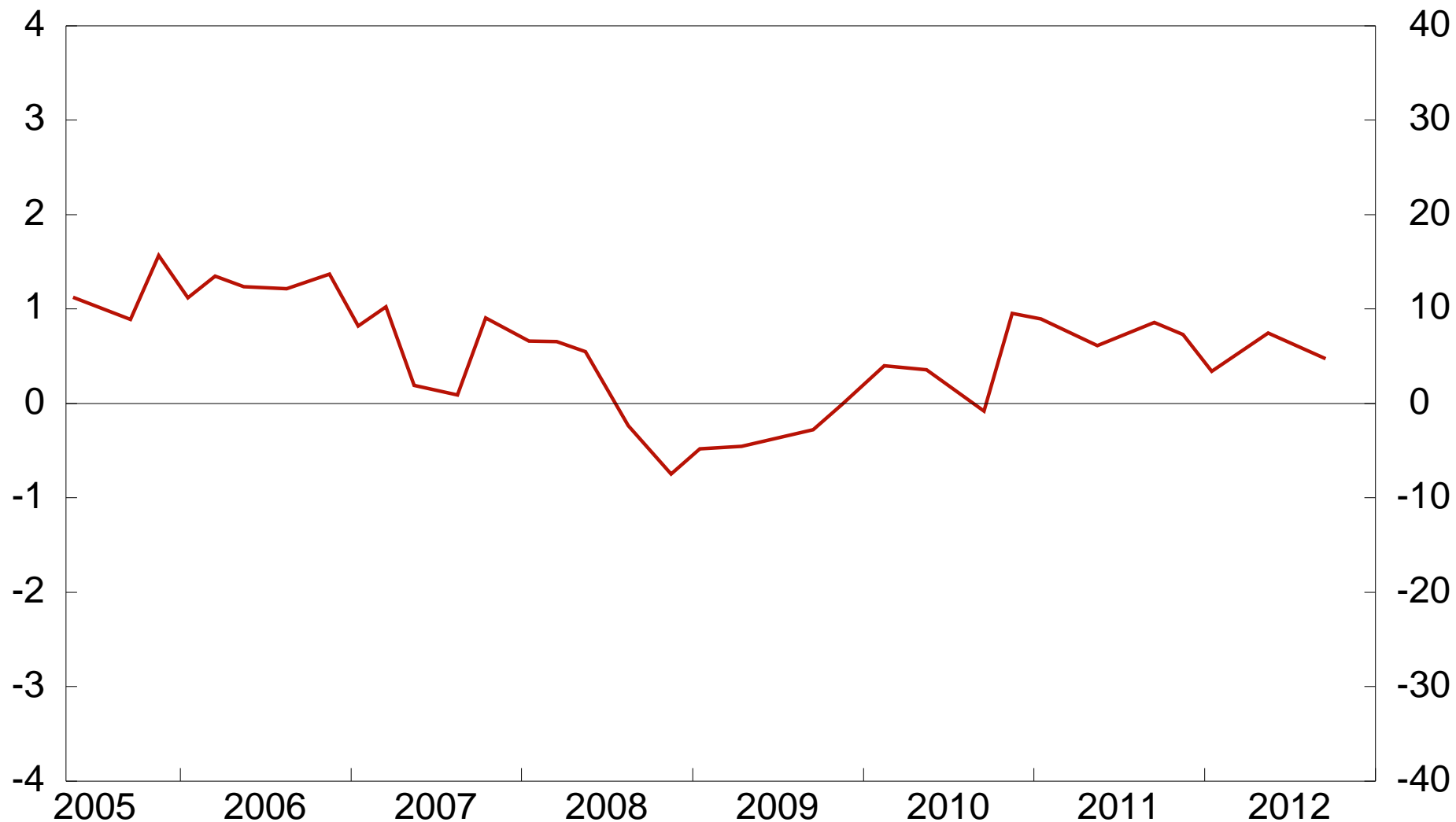


Kilde: Norges Banks regionale nettverk

# 1.9 Vekst i investeringer. Aggregert

Forventet endring i investeringer neste 12 måneder

Indeks<sup>1</sup> - venstre akse, prosent - høyre akse



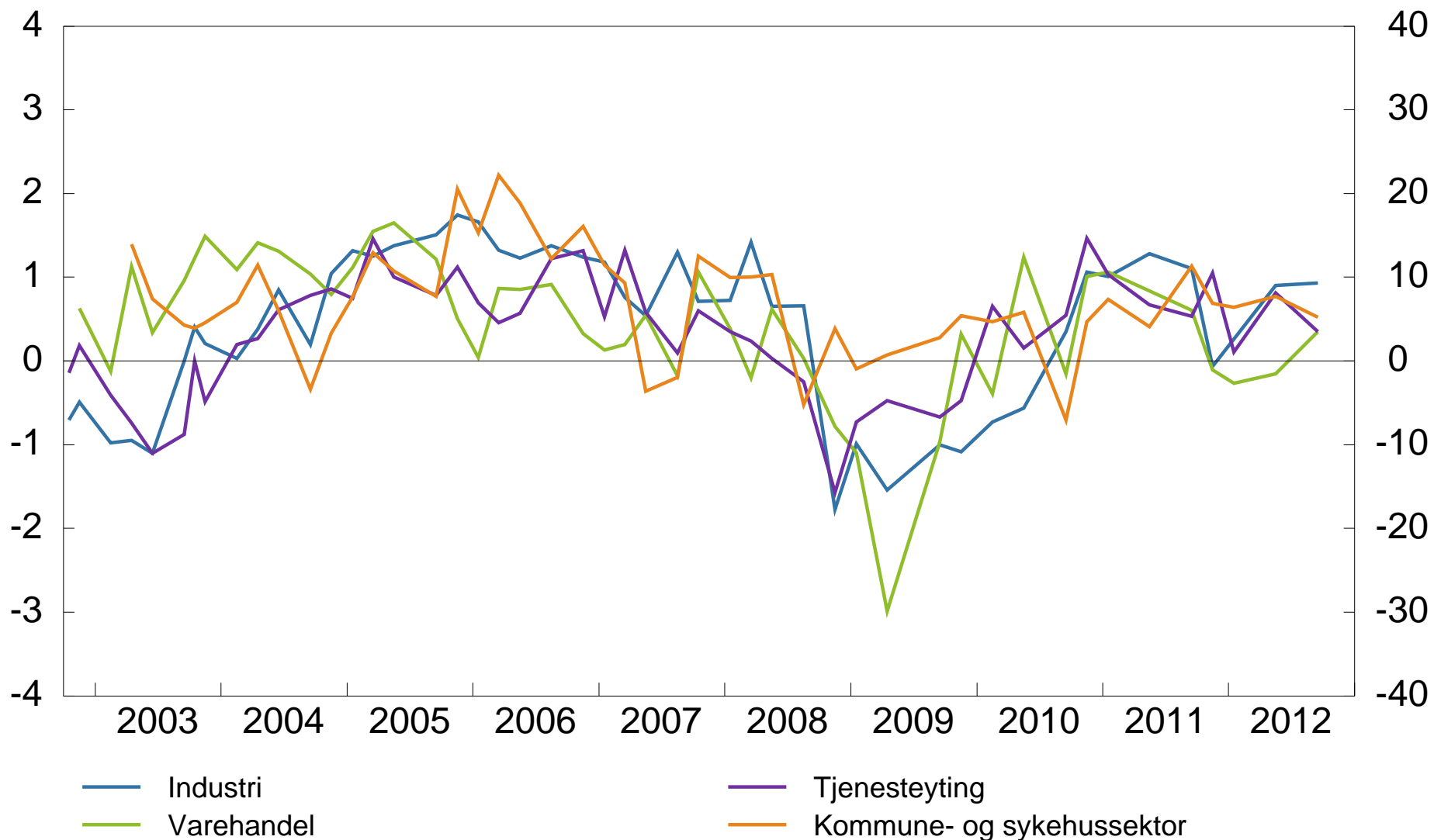
<sup>1</sup>) Indeksen går fra -5 til +5, der -5 indikerer stort fall mens +5 indikerer kraftig vekst. Se artikkelen 'Regionalt Nettverk: Fersk og nyttig informasjon' i Penger og Kreditt 2/09 for nærmere omtale.

Kilde: Norges Banks regionale nettverk

# 1.10 Vekst i investeringer. Alle næringer

Forventet endring i investeringer neste 12 måneder

Indeks<sup>1</sup> - venstre akse, prosent - høyre akse

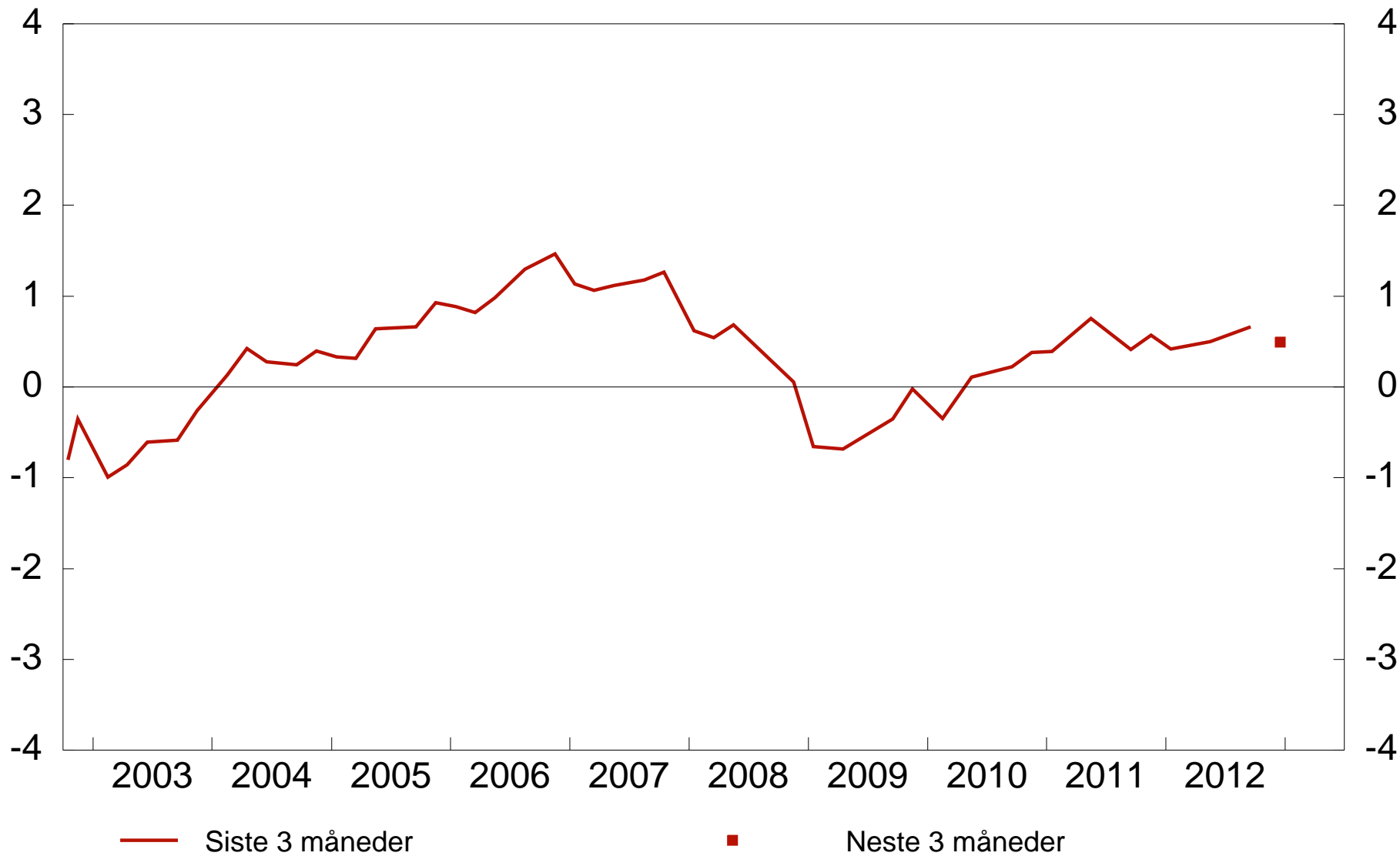


<sup>1</sup>) Indeksen går fra -5 til +5, der -5 indikerer stort fall mens +5 indikerer kraftig vekst. Se artikkelen 'Regionalt Nettverk: Fersk og nyttig informasjon' i Penger og Kreditt 2/09 for nærmere omtale.

Kilde: Norges Banks regionale nettverk

# 1.11 Vekst i sysselsetting. Aggregert

Siste 3 måneder og neste 3 måneder<sup>1</sup>  
Prosent



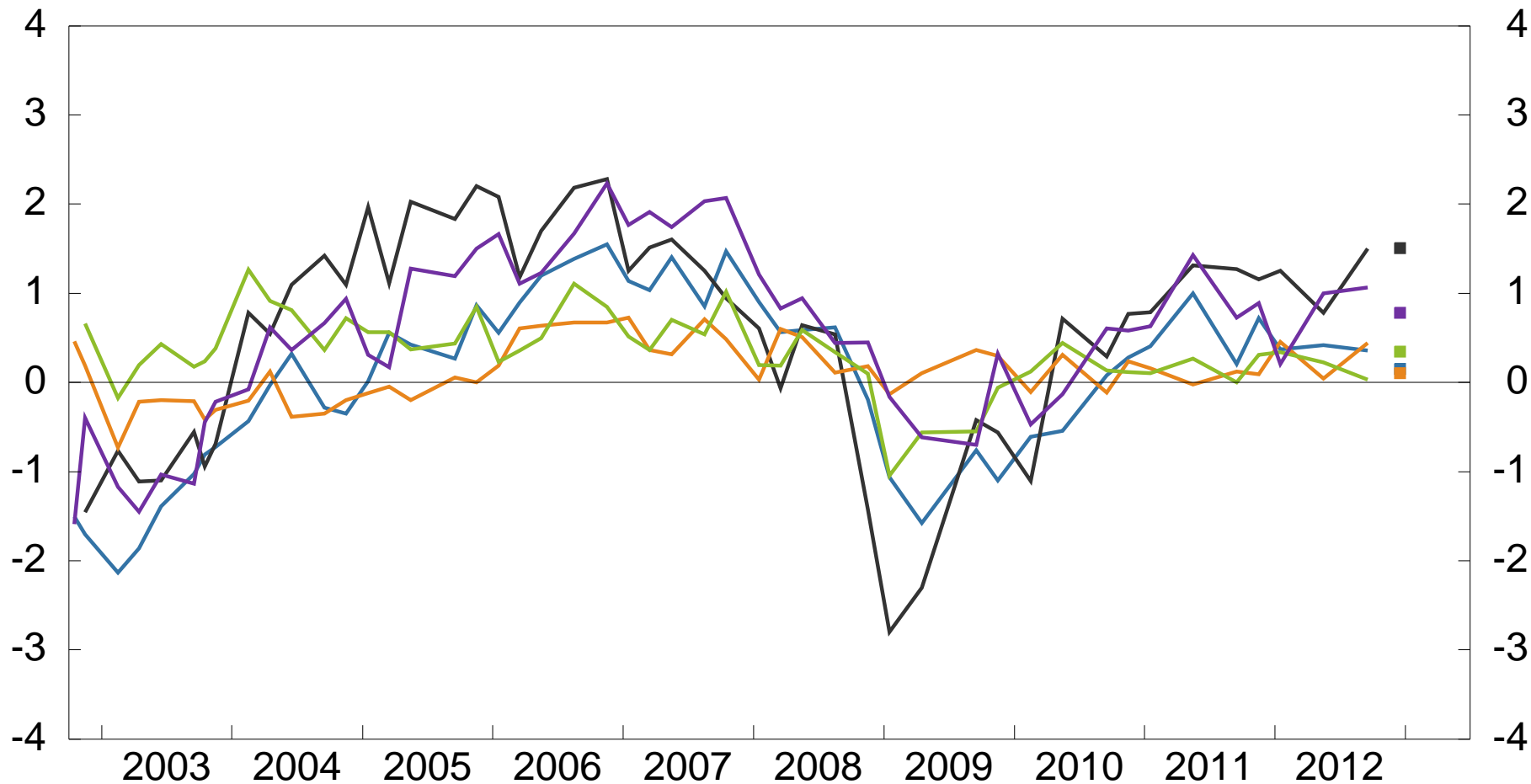
<sup>1</sup>) Blandet indikator t.o.m 2004. Splittet i 'siste 3 måneder' og 'neste 3 måneder' f.o.m. 2005.

Kilde: Norges Banks regionale nettverk

# 1.12 Vekst i sysselsetting. Alle næringer

Siste 3 måneder og neste 3 måneder<sup>1</sup>

Prosent



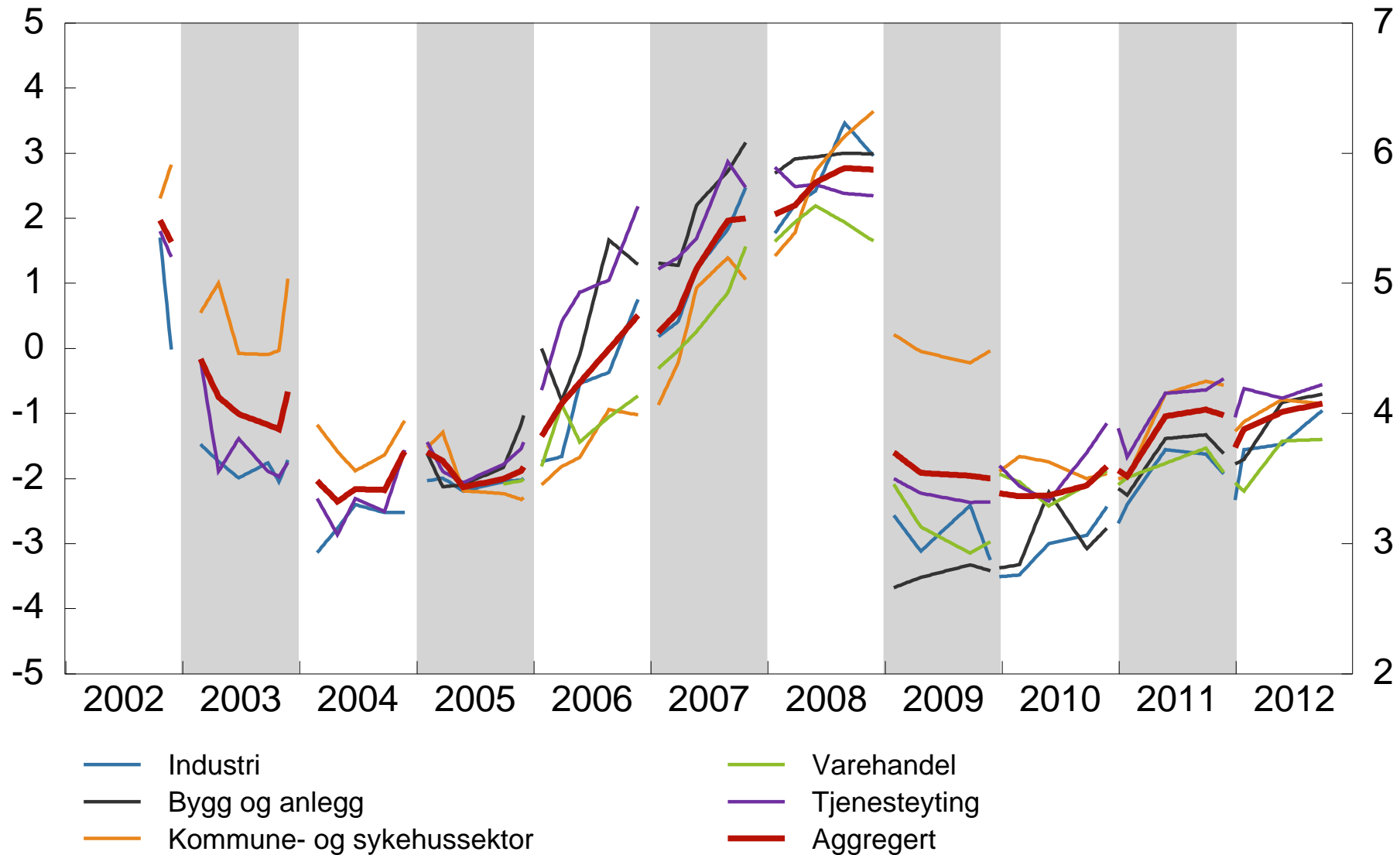
- Industri
- Bygg og anlegg
- Kommune- og sykehussektor
- Varehandel
- Tjenesteyting

<sup>1</sup>) Blandet indikator t.o.m 2004. Splittet i 'siste 3 måneder' og 'neste 3 måneder' f.o.m. 2005.

Kilde: Norges Banks regionale nettverk

# 1.13 Årslønnsvekst inneværende år<sup>1</sup>. Aggregert og alle næringer

Indeks<sup>2</sup> - venstre akse, prosent - høyre akse



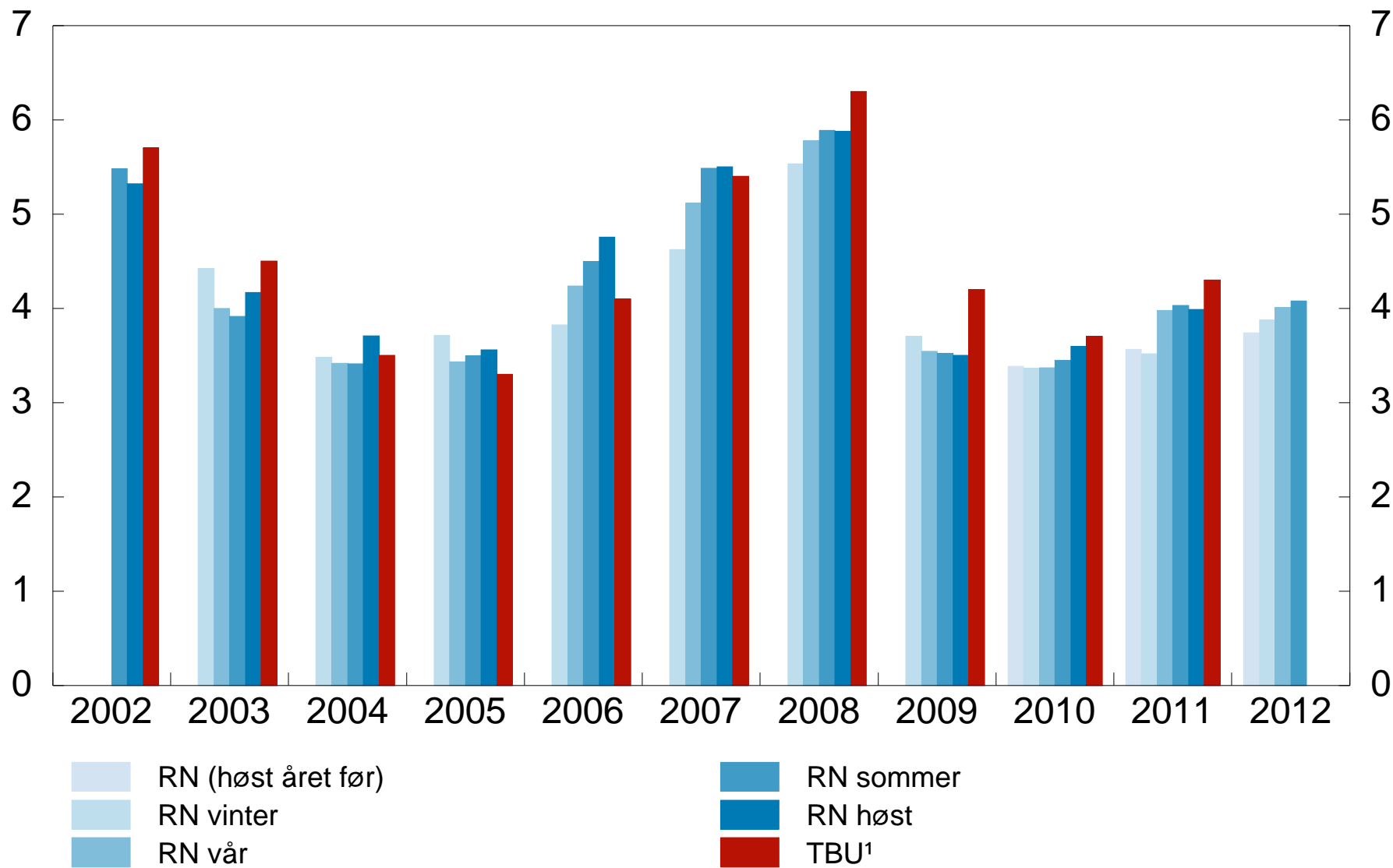
1) Fra og med 2010 er den første observasjonen for årslønnsvekst innhentet i november året før.

2) Indeksen går fra -5 til +5. Se artikkelen 'Regionalt Nettverk: Fersk og nyttig informasjon' i Penger og Kreditt 2/09 for nærmere omtale.

Kilde: Norges Banks regionale nettverk

# 1.14 Årslønnsvekst. Aggregert

Teknisk beregningsutvalg (TBU) sammenliknet med anslag fra Regionalt nettverk (RN). Prosent



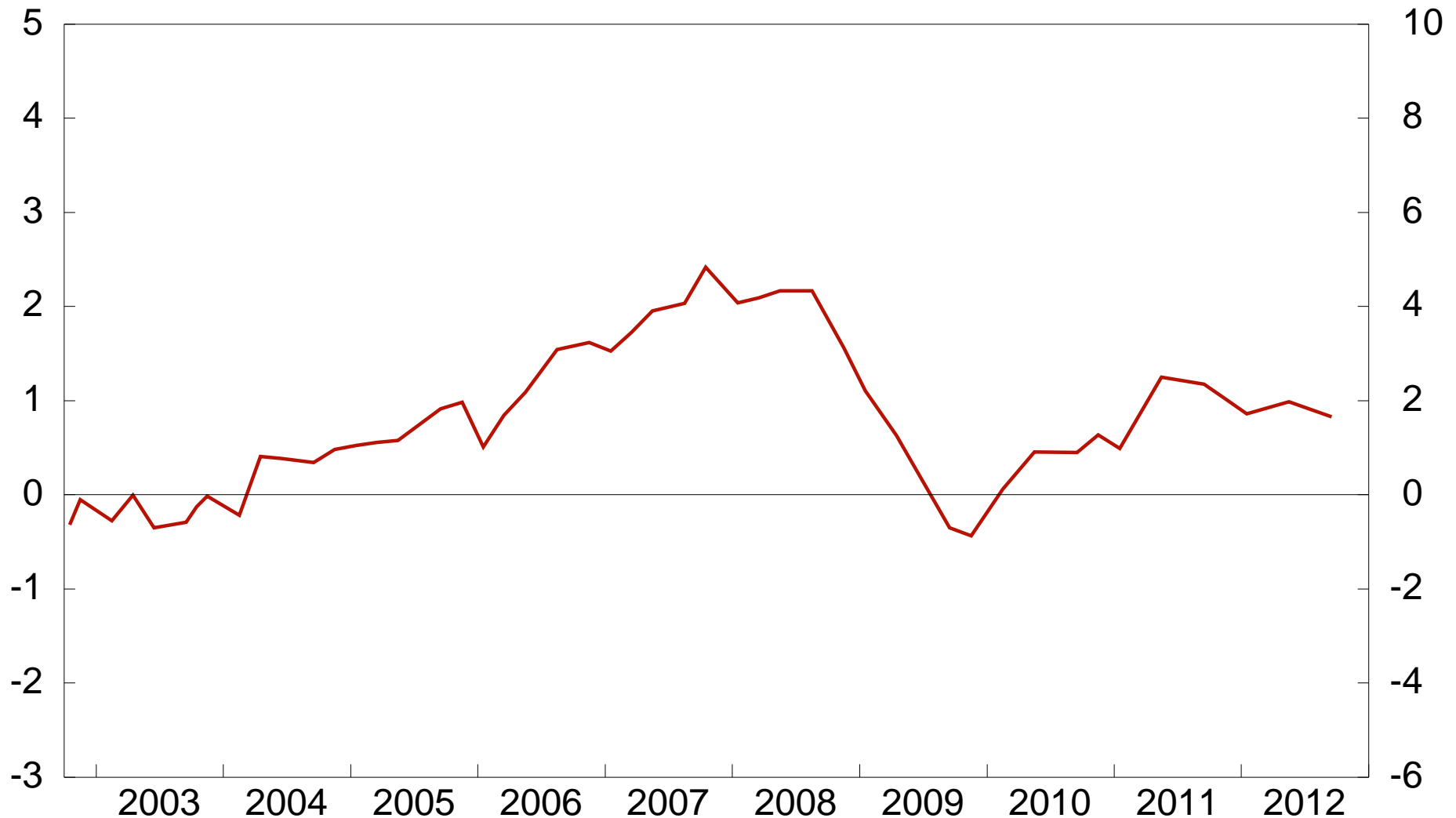
1) For 2010: Lønnsvekst for ansatte i organiserte virksomheter og i offentlig forvaltning inklusive helseforetakene.

Kilde: Norges Banks regionale nettverk

# 1.15 Vekst i utsalgspriser. Aggregert

Vekst siste 12 måneder

Indeks<sup>1</sup> - venstre akse, prosent - høyre akse



<sup>1</sup>) Indeksen går fra -5 til +5, der -5 indikerer stort fall mens +5 indikerer kraftig vekst. Se artikkelen 'Regionalt Nettverk: Fersk og nyttig informasjon' i Penger og Kreditt 2/09 for nærmere omtale.

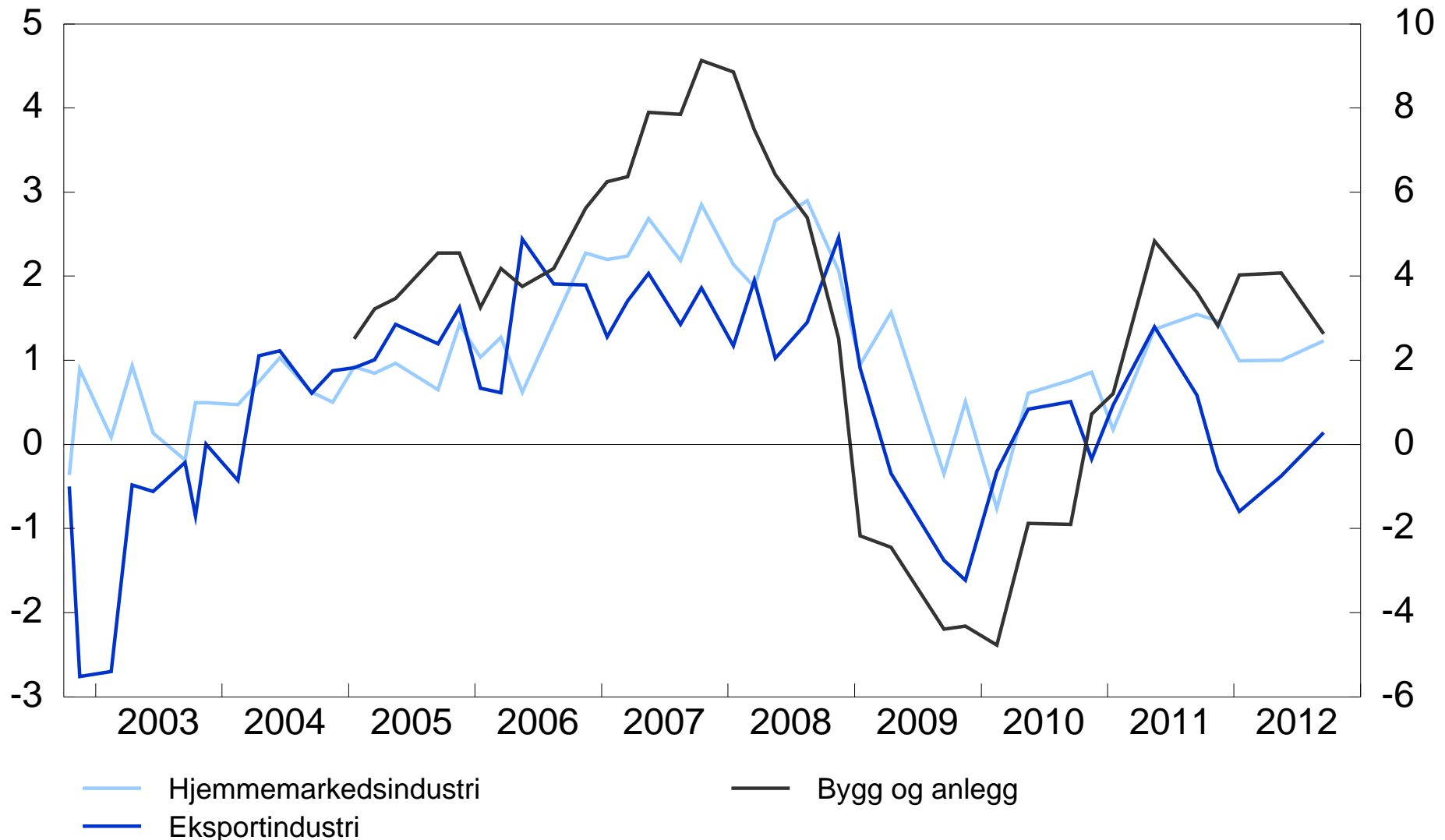
Kilde: Norges Banks regionale nettverk



# 1.16 Vekst i utsalgspriser. Industri og bygg og anlegg

Vekst siste 12 måneder

Indeks<sup>1</sup> - venstre akse, prosent - høyre akse



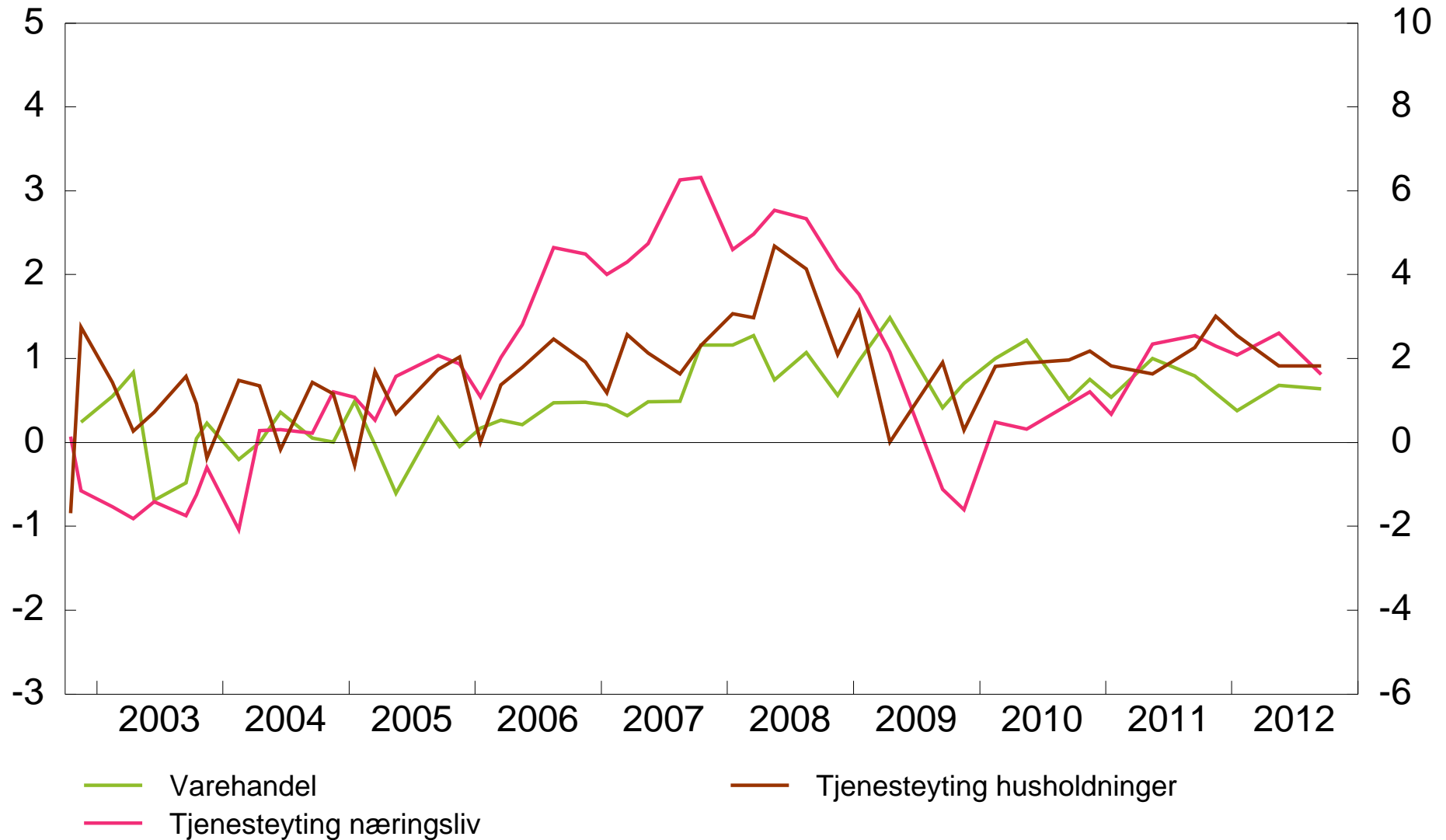
<sup>1</sup>) Indeksen går fra -5 til +5, der -5 indikerer stort fall mens +5 indikerer kraftig vekst. Se artikkelen 'Regionalt Nettverk: Fersk og nyttig informasjon' i Penger og Kreditt 2/09 for nærmere omtale.

Kilde: Norges Banks regionale nettverk

# 1.17 Vekst i utsalgspriser. Varehandel og tjenesteyting

Vekst siste 12 måneder

Indeks<sup>1</sup> - venstre akse, prosent - høyre akse

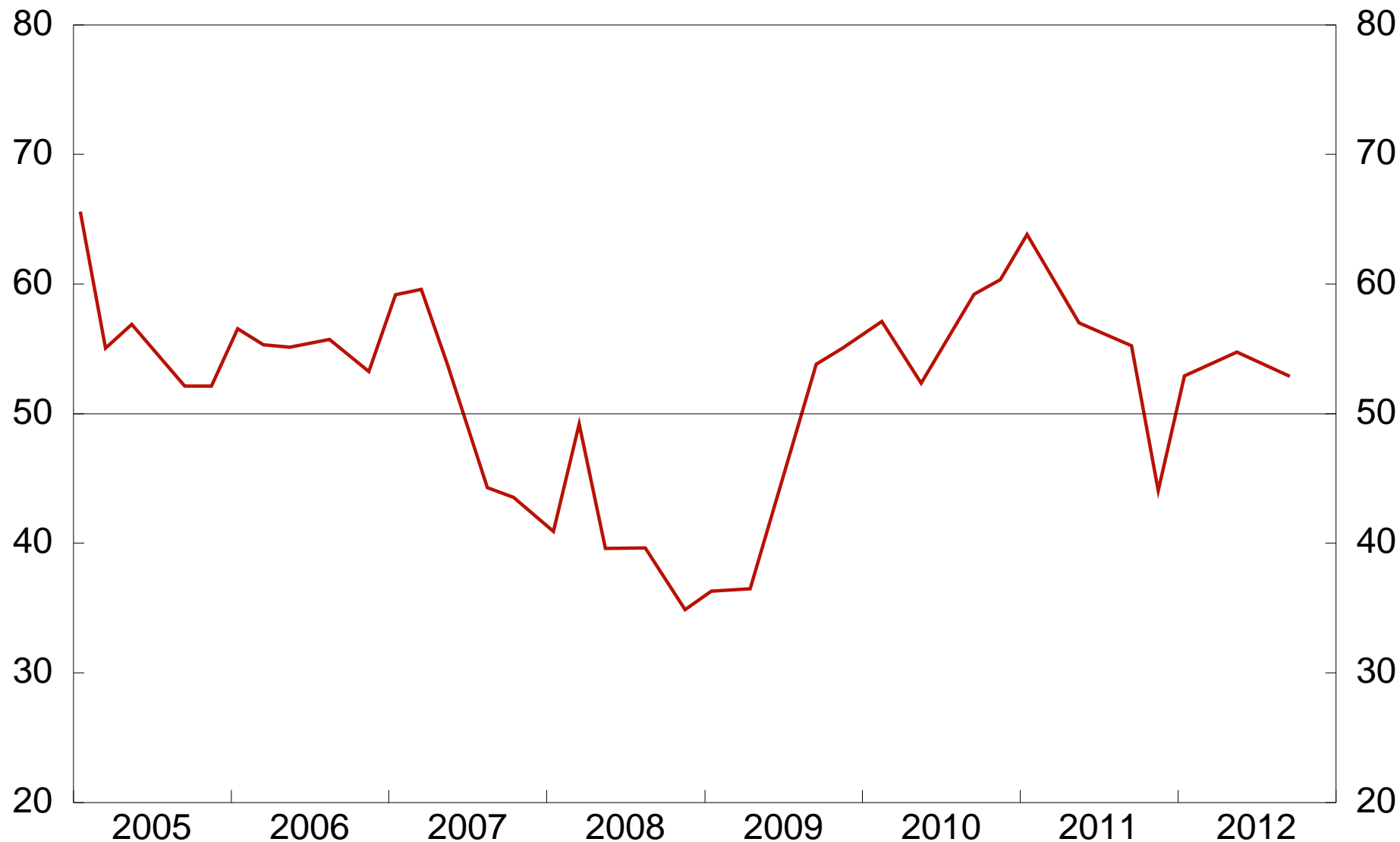


<sup>1</sup>) Indeksen går fra -5 til +5, der -5 indikerer stort fall mens +5 indikerer kraftig vekst. Se artikkelen 'Regionalt Nettverk: Fersk og nyttig informasjon' i Penger og Kreditt 2/09 for nærmere omtale.

Kilde: Norges Banks regionale nettverk

# 1.18 Forventninger til prisvekst. Aggregert

Vekst i utsalgspriser neste 12 måneder  
Diffusjonsindeks<sup>1</sup>



<sup>1</sup>) Andel som venter høyere prisvekst + (1/2 \* andel som venter uendret prisvekst).

Kilde: Norges Banks regionale nettverk

# 1.19 Forventninger til prisvekst. Nærings- og husholdningsrettet

Vekst i utsalgspriser neste 12 måneder  
Diffusjonsindeks<sup>1</sup>



<sup>1</sup>) Andel som venter høyere prisvekst + (1/2 \* andel som venter uendret prisvekst).

<sup>2</sup>) Industri, bygg og anlegg og næringsrettet tjenesteyting.

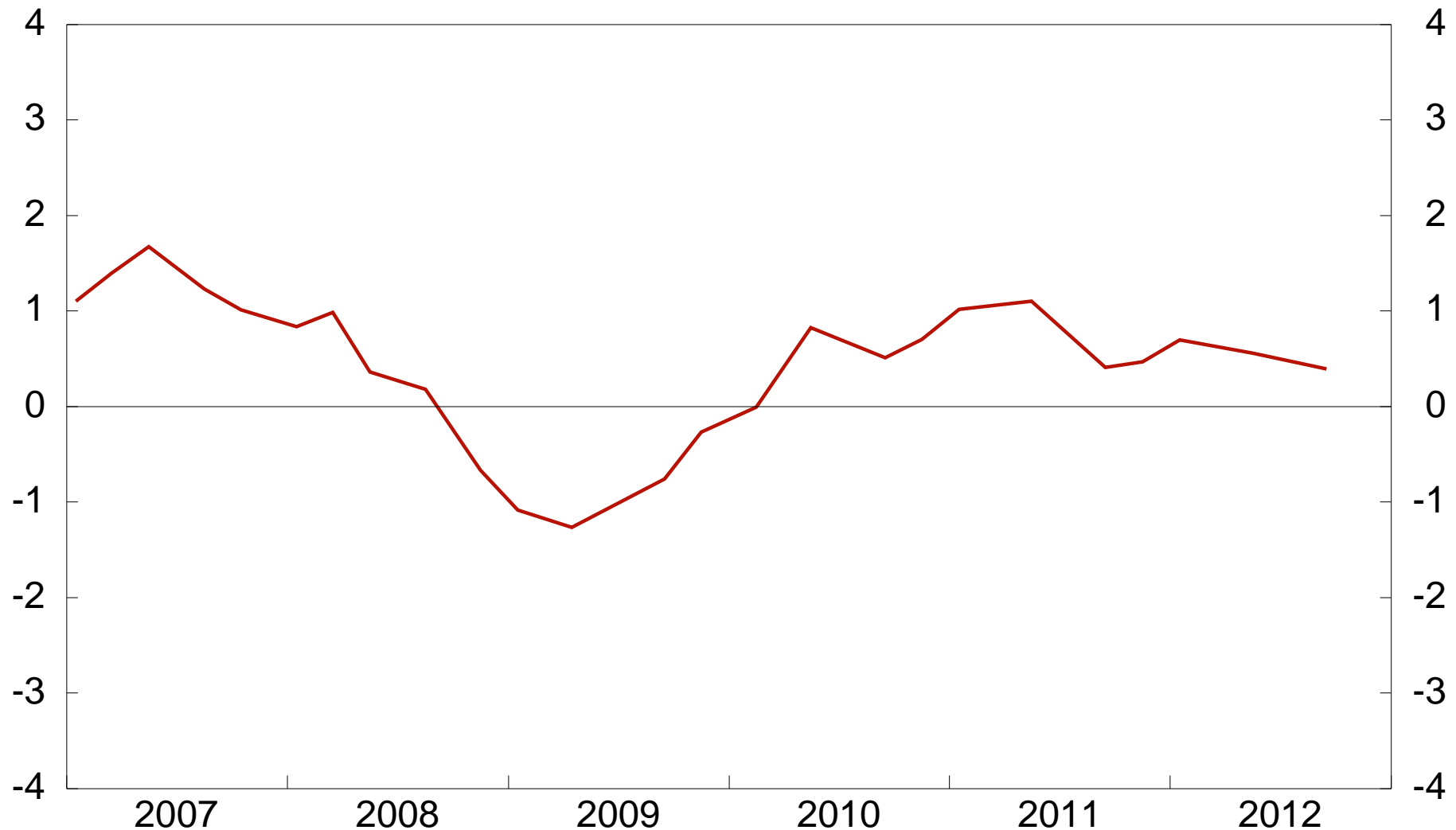
<sup>3</sup>) Varehandel og husholdningsrettet tjenesteyting.

Kilde: Norges Banks regionale nettverk

## 1.20 Vekst i lønnsomhet. Aggregert

Endring i driftsmargin siste 3 måneder fra samme periode året før

Indeks<sup>1</sup>



<sup>1</sup>) Indeksen går fra -5 til +5, der -5 indikerer stort fall mens +5 indikerer kraftig vekst. Se artikkelen 'Regionalt Nettverk: Fersk og nyttig informasjon' i Penger og Kreditt 2/09 for nærmere omtale.

Kilde: Norges Banks regionale nettverk