

# Norges Banks regionale nettverk

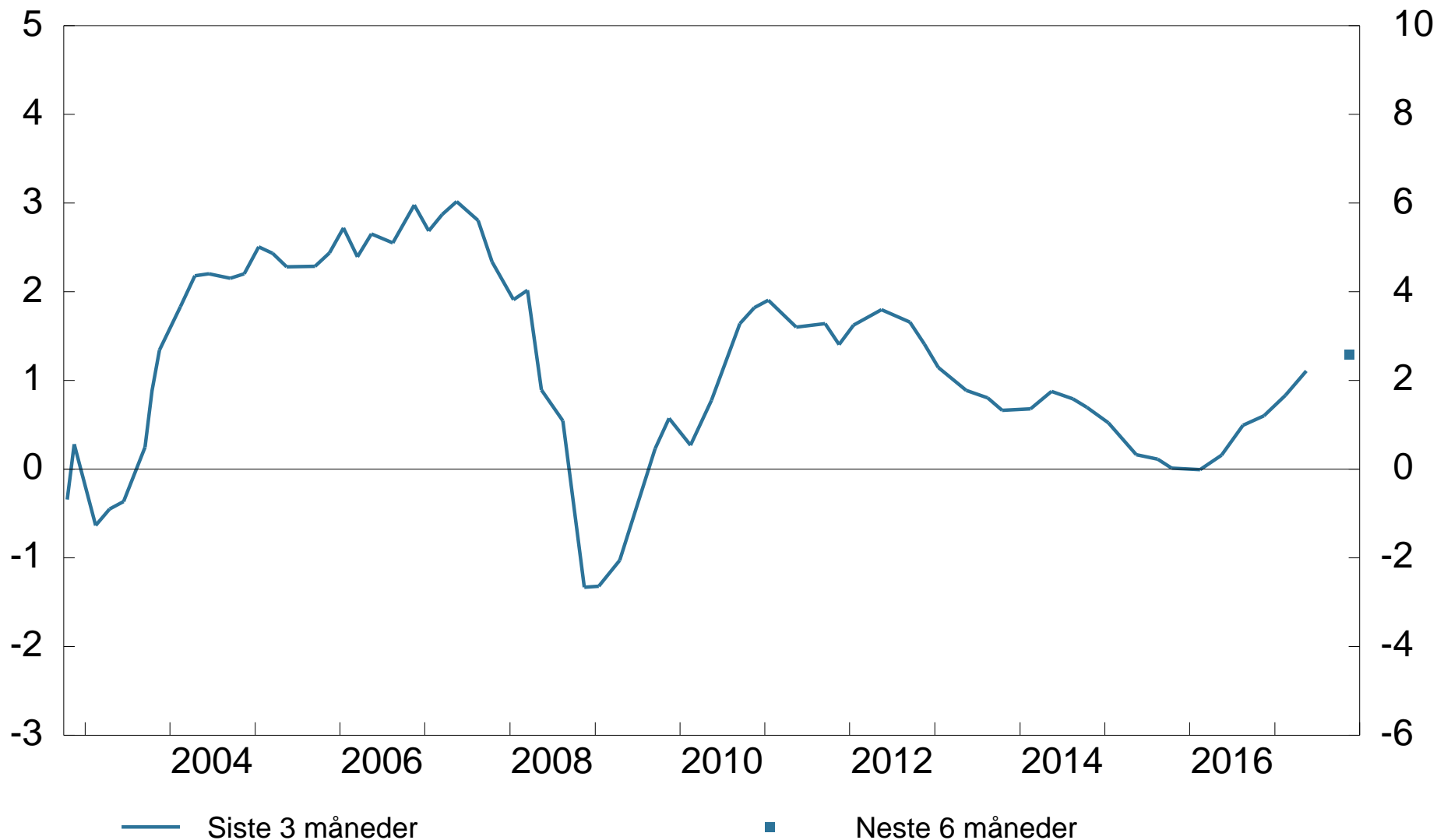
Runde 2017 2 - Nasjonale figurer

Intervjuer gjennomført i perioden 2. mai til 26. mai

# 1 Vekst i produksjon. Aggregert

Siste 3 måneder og neste 6 måneder

Indeks<sup>1</sup> - venstre akse, prosent (annualisert) - høyre akse



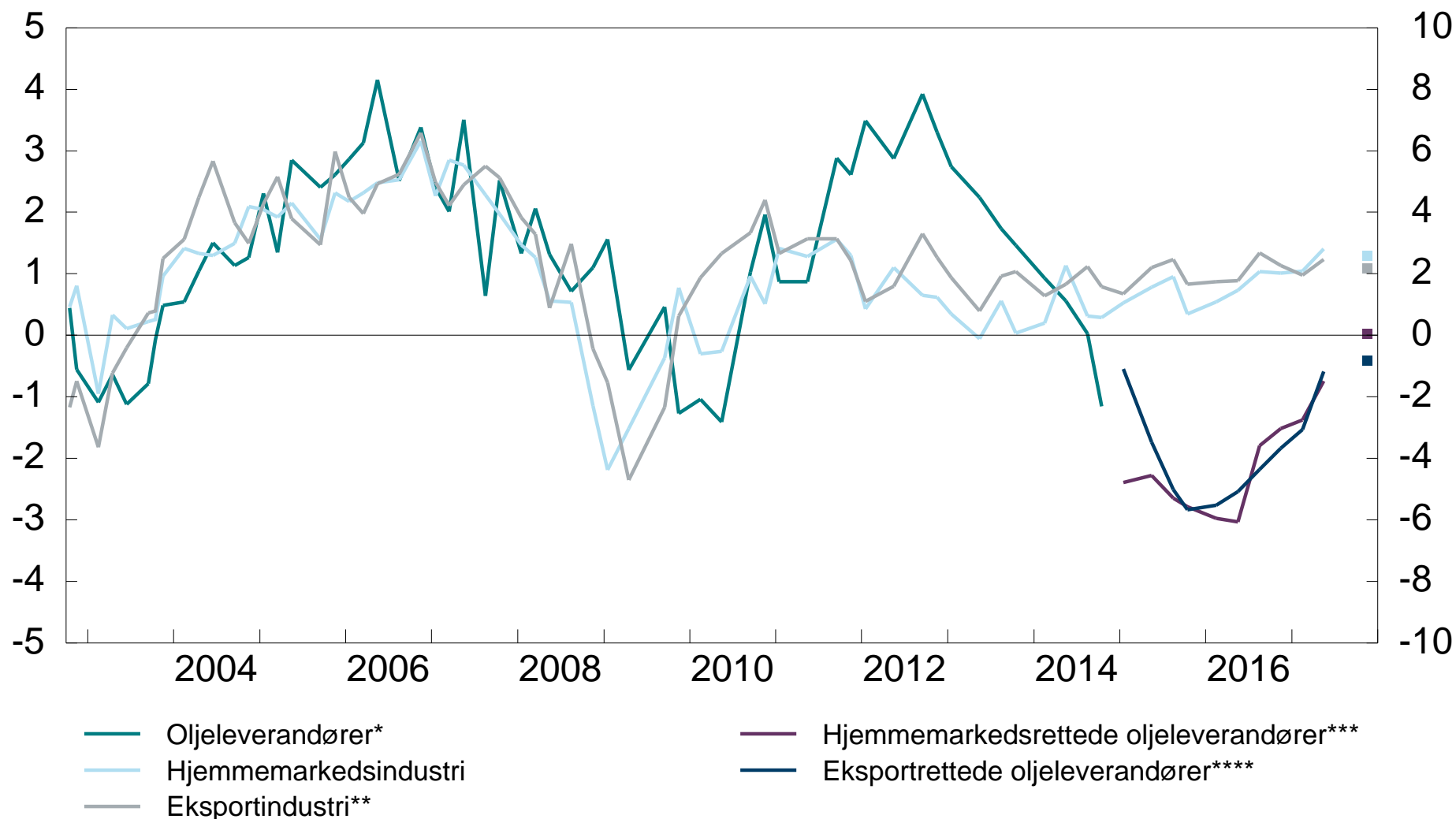
<sup>1</sup> Indeksen går fra -5 til +5, der -5 indikerer stort fall mens +5 indikerer kraftig vekst. Se artikkelen 'Regionalt Nettverk: Fersk og nyttig informasjon' i Penger og Kreditt 2/09 for nærmere omtale.

Kilde: Norges Banks regionale nettverk

## 2 Vekst i produksjon. Industri og oljeleverandører

Siste 3 måneder og neste 6 måneder

Indeks - venstre akse, prosent (annualisert) - høyre akse



\* Industribedrifter med leveranser til petroleumsvirksomheten på norsk sokkel Avsluttet serie (2003-2014).

\*\* Fram til og med runde 2014-4 inneholdt denne serien også petroleumsspesifikke vareleveranser til utlandet. Disse leveransene er tatt ut fra om med runde 2015-1.

\*\*\* Inkluderer petroleumsspesifikke vare- og tjenesteleveranser til det norske markedet.

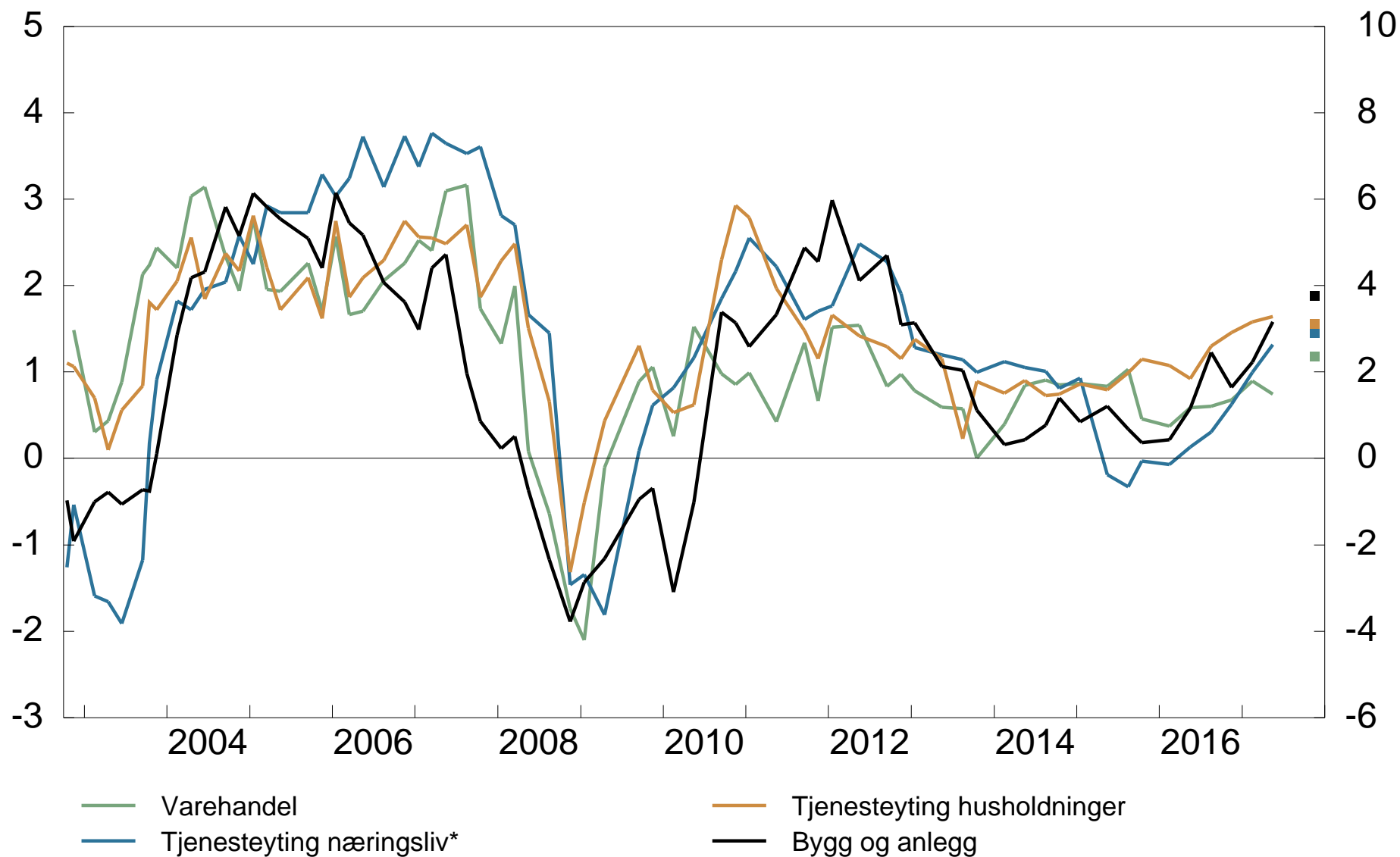
\*\*\*\* Inkluderer petroleumsspesifikke vare- og tjenesteleveranser til utlandet.

Kilde: Norges Banks regionale nettverk

# 3 Vekst i produksjon. Varehandel, tjenesteyting og bygg og anlegg

Siste 3 måneder og neste 6 måneder

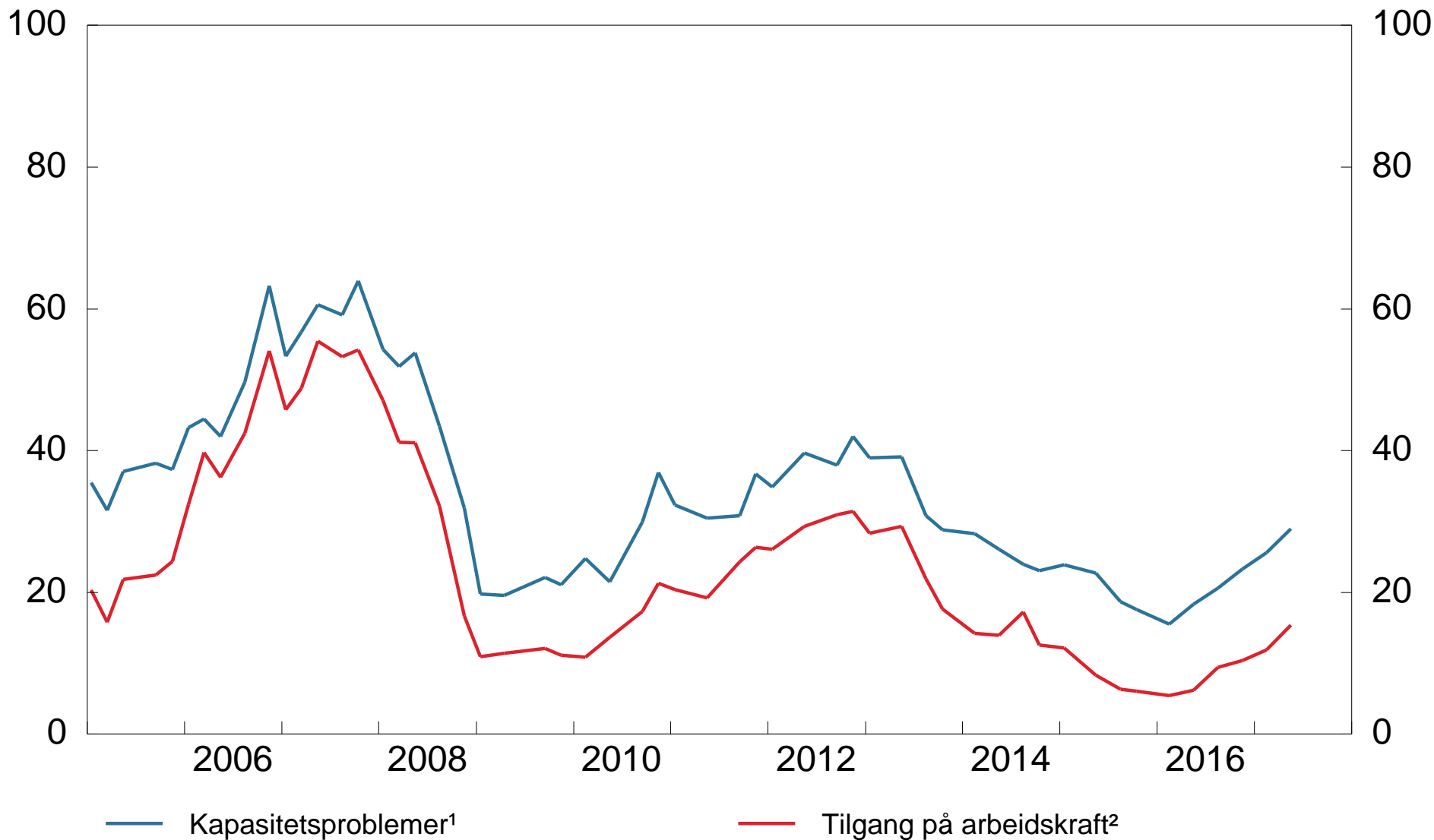
Indeks - venstre akse, prosent (annualisert) - høyre akse



\* Fram til og med runde 2014-4 inneholder denne serien enkelte petroleumsspesifikke tjenesteleveranser. Disse leveransene er tatt ut fra og med runde 2015-1.

Kilde: Norges Banks regionale nettverk

## 4 Kapasitetsproblemer og tilgang på arbeidskraft. Aggregert Prosent



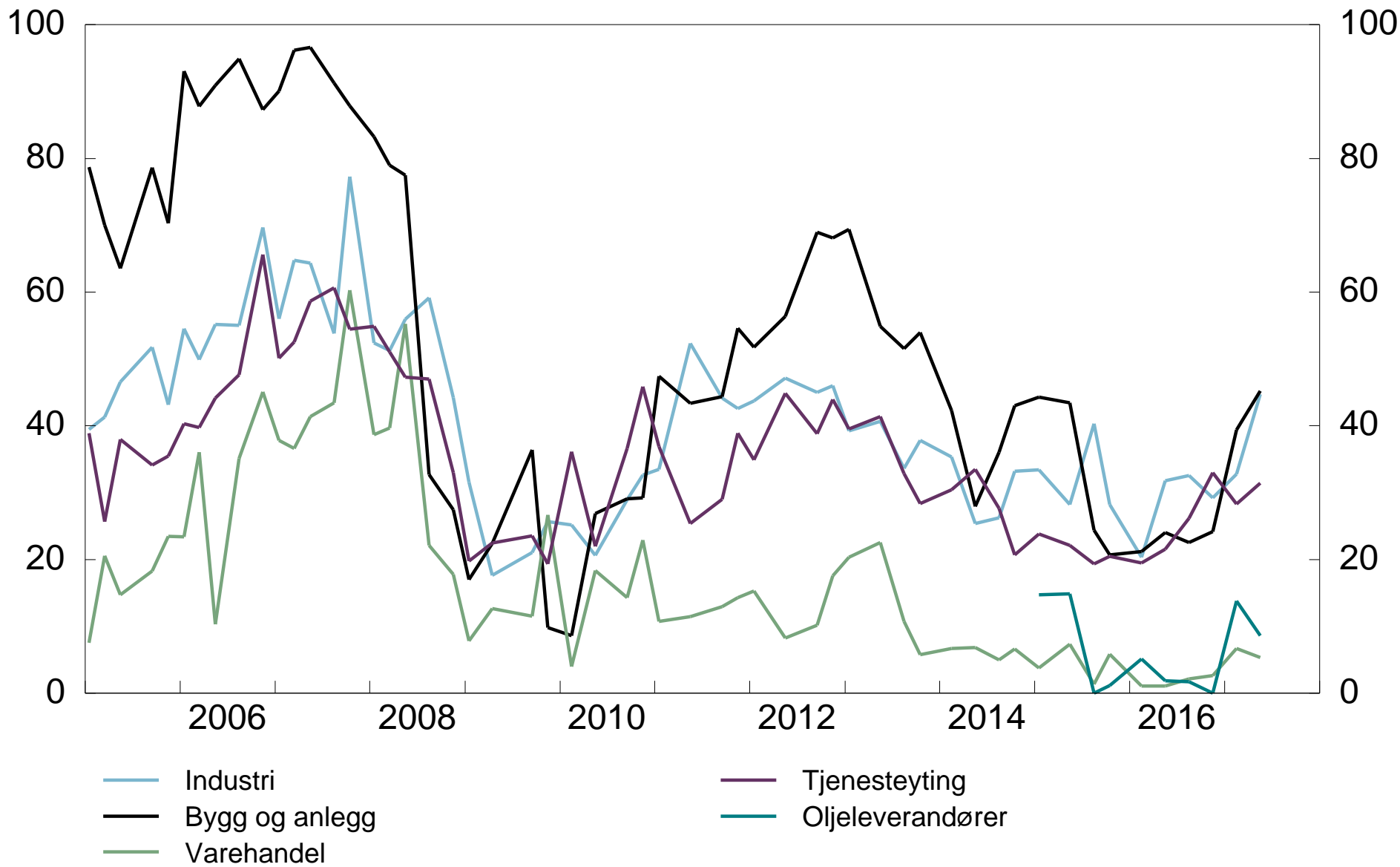
<sup>1</sup> Andel av kontaktbedrifter som vil ha noen eller betydelige problemer med å møte en vekst i etterpørselen.

<sup>2</sup> Andel av kontakter som svarer at tilgangen på arbeidskraft begrenser produksjonen.

Kilde: Norges Banks regionale nettverk

# 5 Kapasitetsproblemer<sup>1</sup>. Alle næringer

Prosent

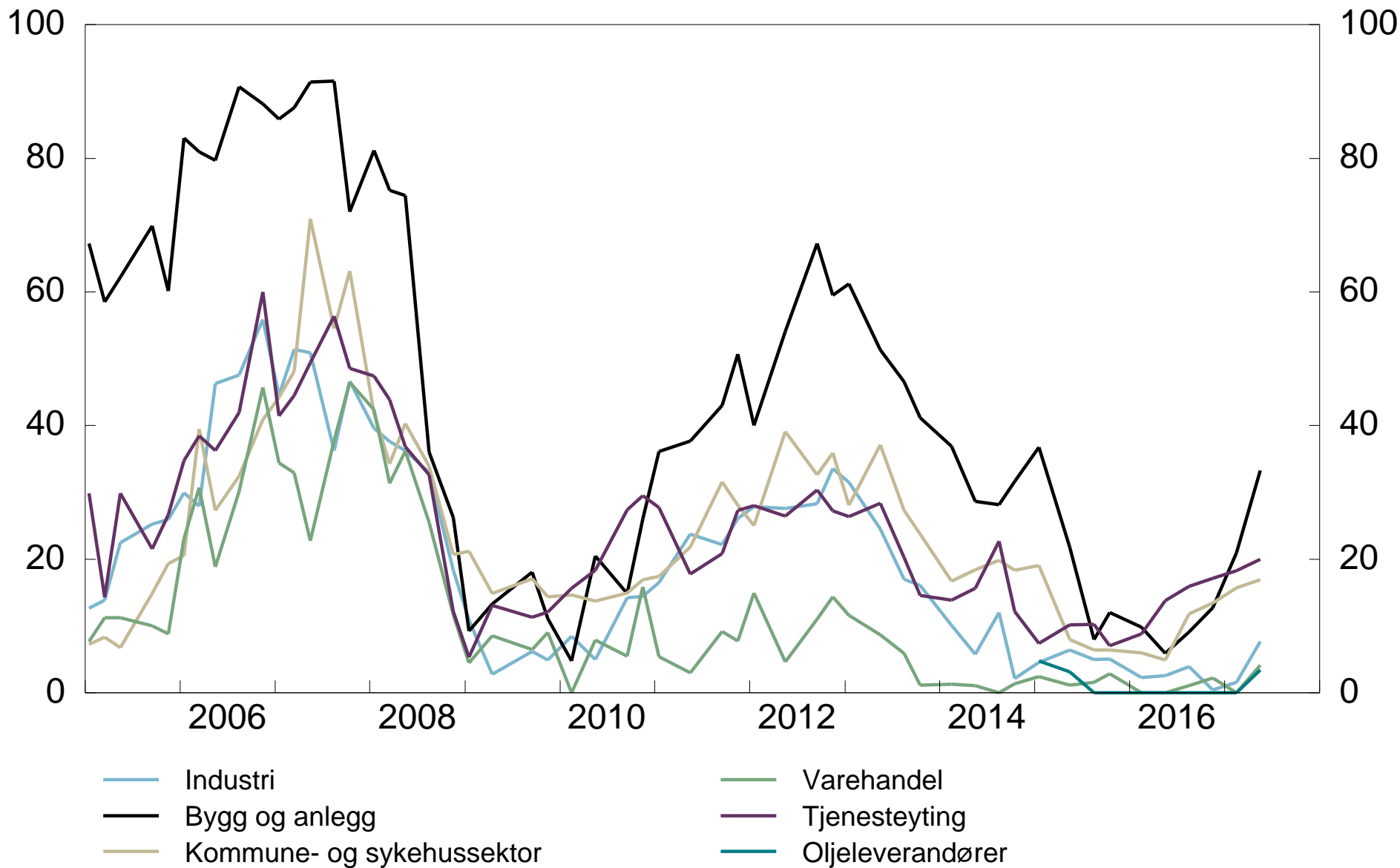


<sup>1</sup> Andel av kontaktbedrifter som vil ha noen eller betydelige problemer med å møte en vekst i etterpørselen.

Kilde: Norges Banks regionale nettverk

# 6 Tilgang på arbeidskraft<sup>1</sup>. Alle næringer

Prosent

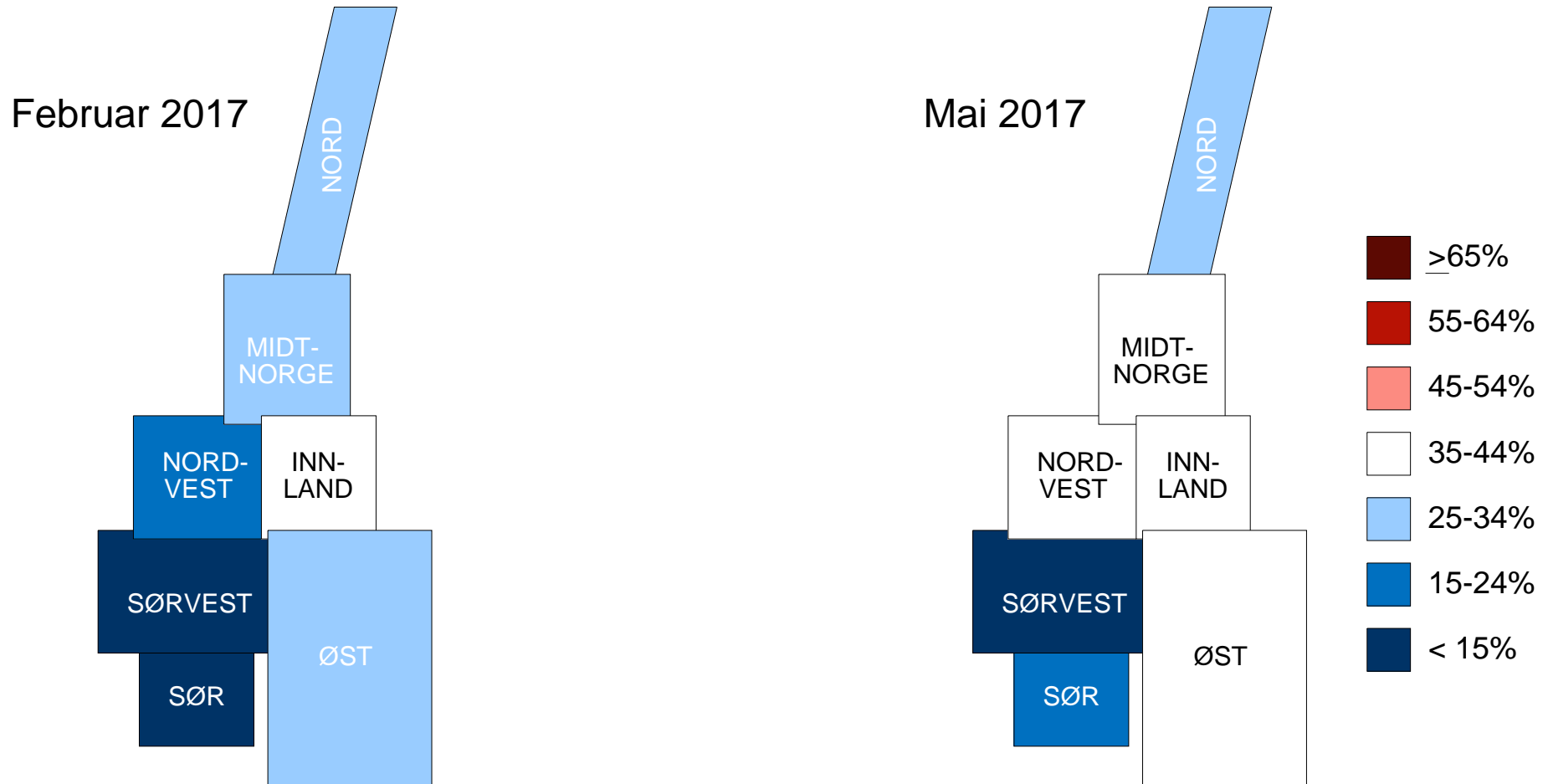


<sup>1</sup> Andel av kontakter som svarer at tilgangen på arbeidskraft begrenser produksjonen.

Kilde: Norges Banks regionale nettverk

# 7 Kapasitetsproblemer. Alle regioner. Aggregert

Andel av kontaktbedrifter som vil ha noen eller betydelige problemer med å møte en vekst i etterspørselen

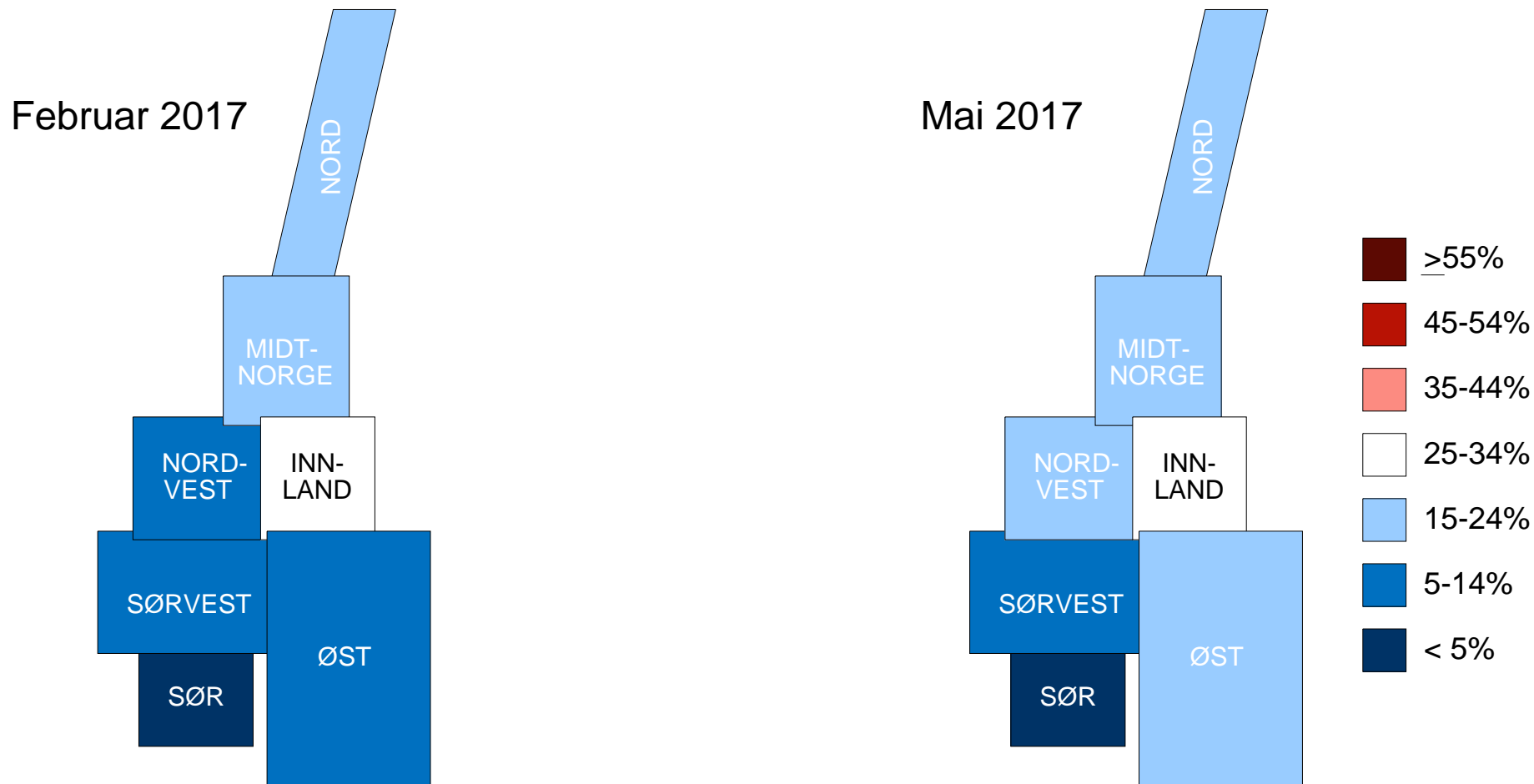


Kilde: Norges Banks regionale nettverk



# 8 Tilgang på arbeidskraft. Alle regioner. Aggregert

Andel av kontakter som svarer at tilgangen på arbeidskraft begrenser produksjonen

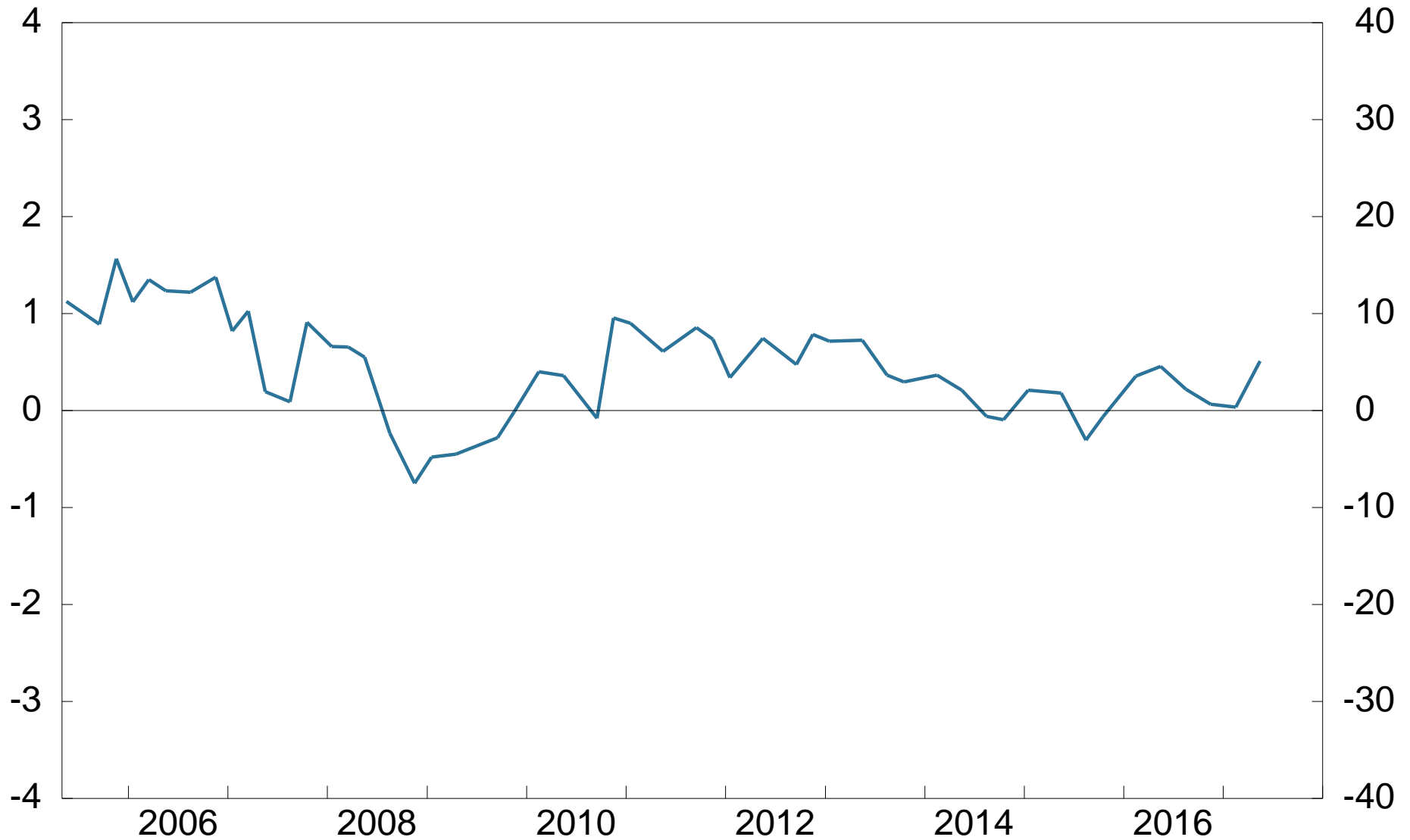


Kilde: Norges Banks regionale nettverk

## 9 Vekst i investeringer. Aggregert

Forventet endring i investeringer neste 12 måneder

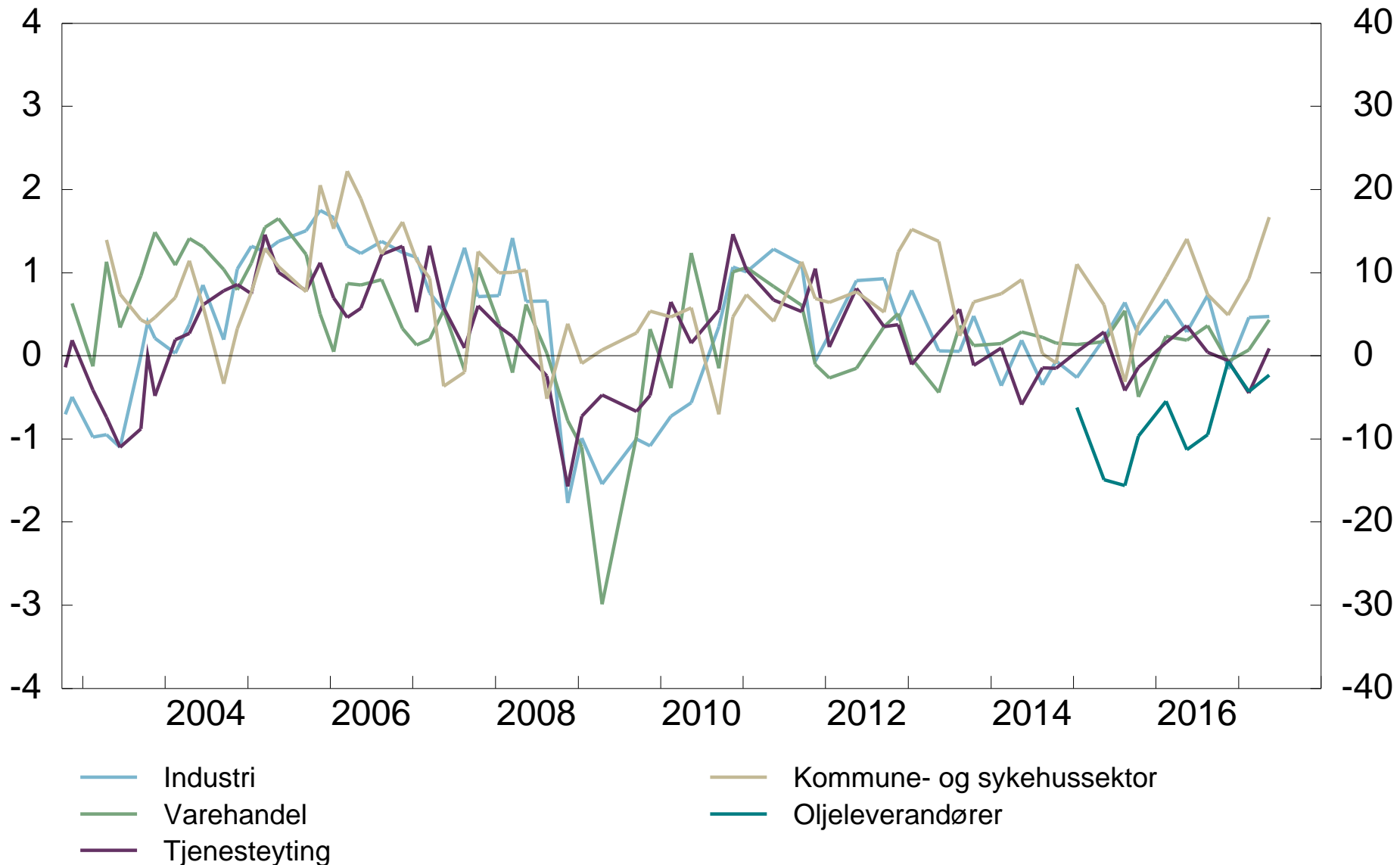
Indeks - venstre akse, prosent - høyre akse



Kilde: Norges Banks regionale nettverk

# 10 Vekst i investeringer. Alle næringer

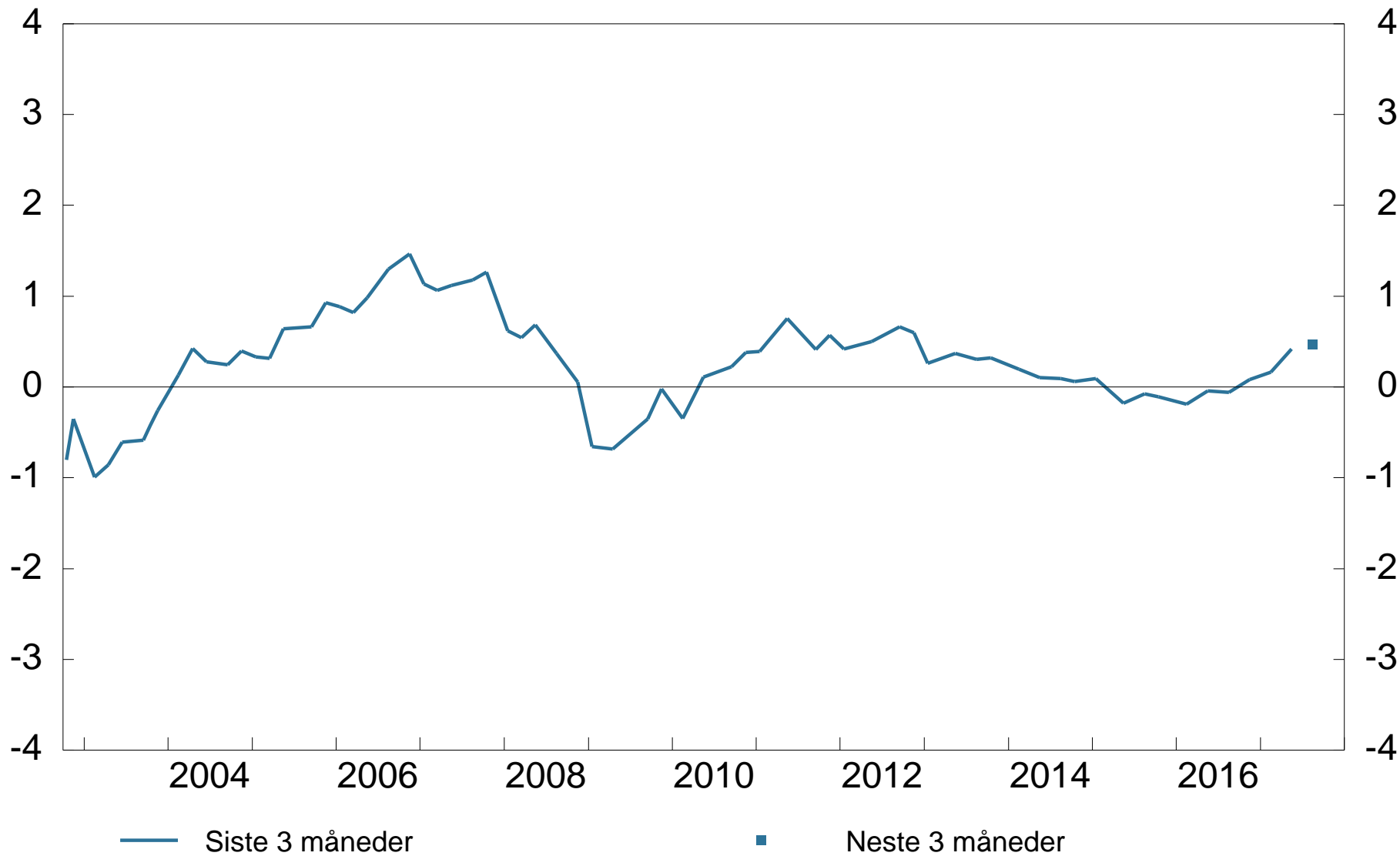
Forventet endring i investeringer neste 12 måneder  
Indeks - venstre akse, prosent - høyre akse



Kilde: Norges Banks regionale nettverk

# 11 Vekst i sysselsetting. Aggregert

Siste 3 måneder og neste 3 måneder<sup>1</sup>  
Prosent



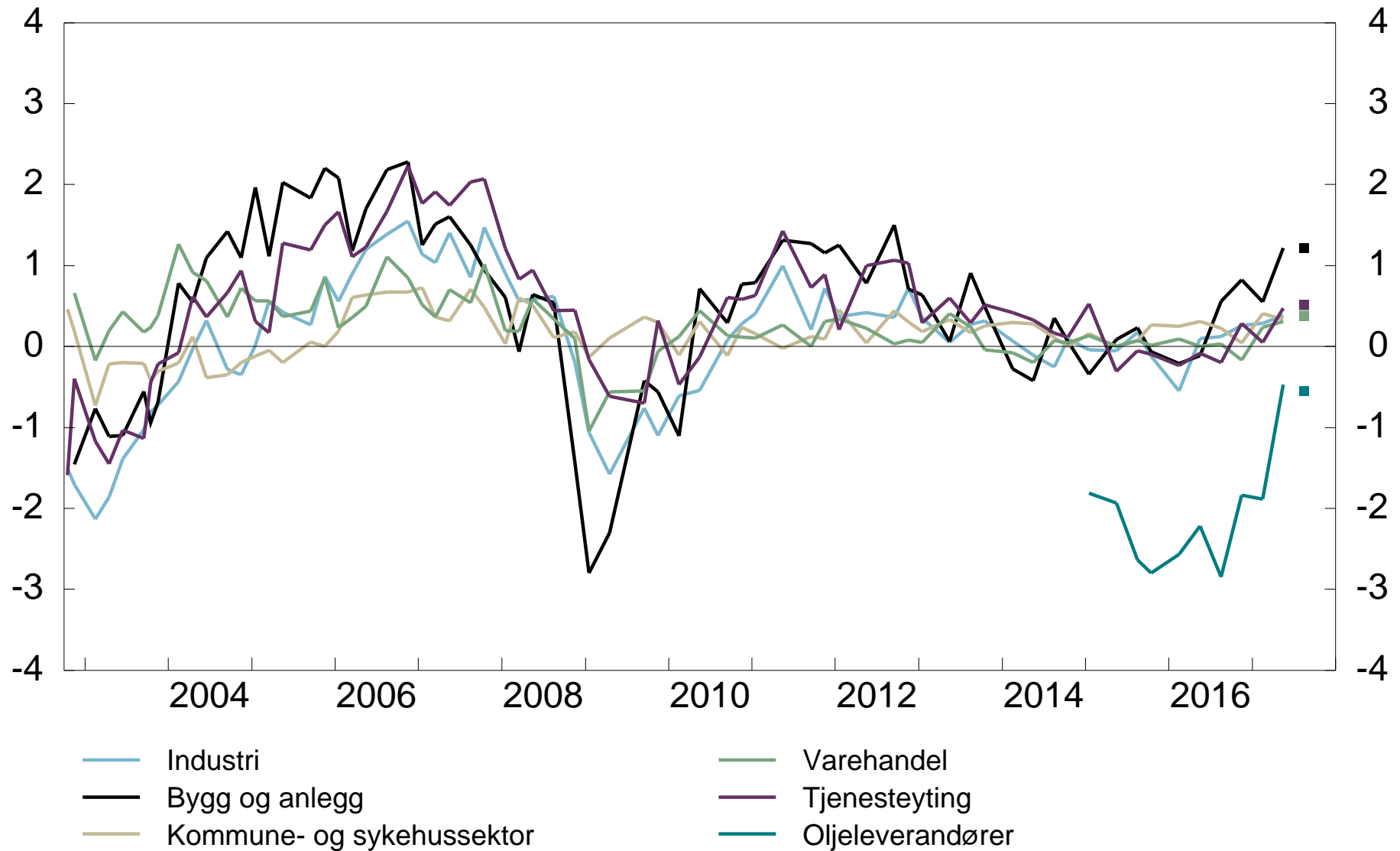
<sup>1</sup> Blandet indikator t.o.m 2004. Splittet i 'siste 3 måneder' og 'neste 3 måneder' f.o.m. 2005.

Kilde: Norges Banks regionale nettverk

# 12 Vekst i sysselsetting. Alle næringer

Siste 3 måneder og neste 3 måneder<sup>1</sup>

Prosent

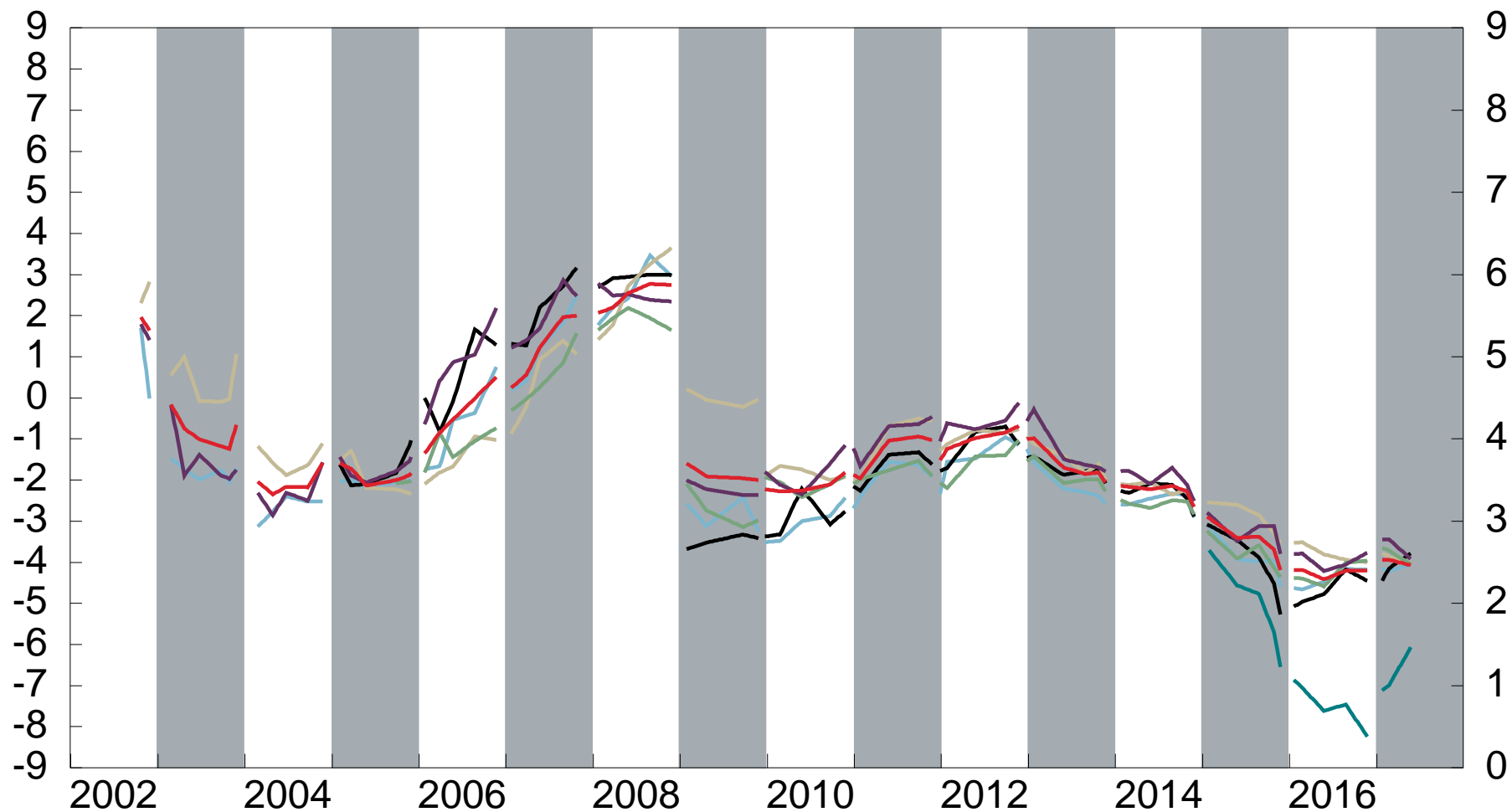


<sup>1</sup> Blandet indikator t.o.m 2004. Splittet i 'siste 3 måneder' og 'neste 3 måneder' f.o.m. 2005.

Kilde: Norges Banks regionale nettverk

# 13 Årslønnsvekst inneværende år<sup>1</sup>. Aggregert og alle næringer

Indeks - venstre akse, prosent - høyre akse



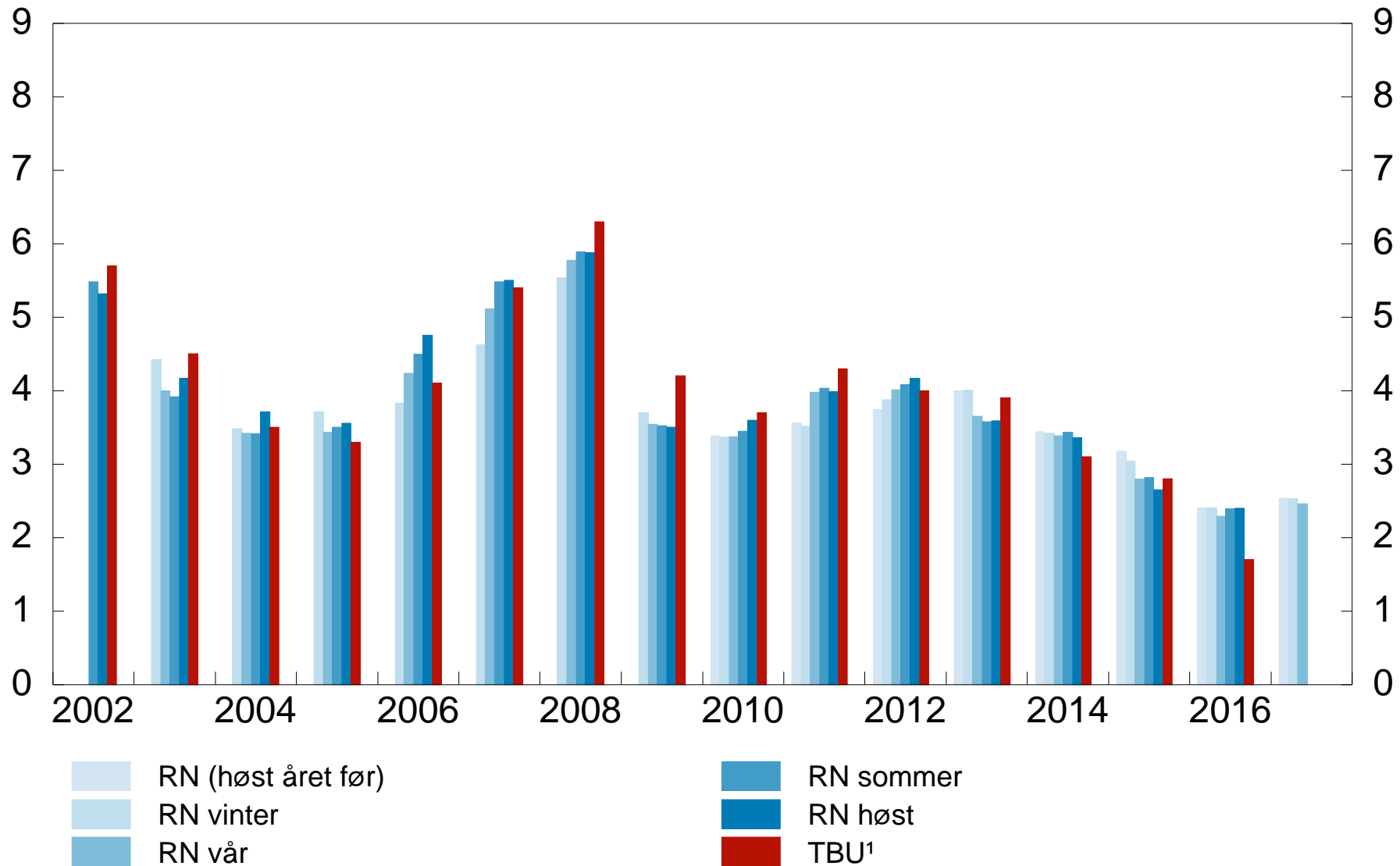
- Industri
- Bygg og anlegg
- Kommune- og sykehussektor
- Varehandel
- Tjenesteyting
- Oljeleverandører
- Aggregert

<sup>1</sup> Fra og med 2010 er den første observasjonen for årslønnsvekst innhentet i november året før.

Kilde: Norges Banks regionale nettverk

# 14 Årslønnsvekst. Aggregert

Teknisk beregningsutvalg (TBU) sammenliknet med anslag fra Regionalt nettverk (RN). Prosent



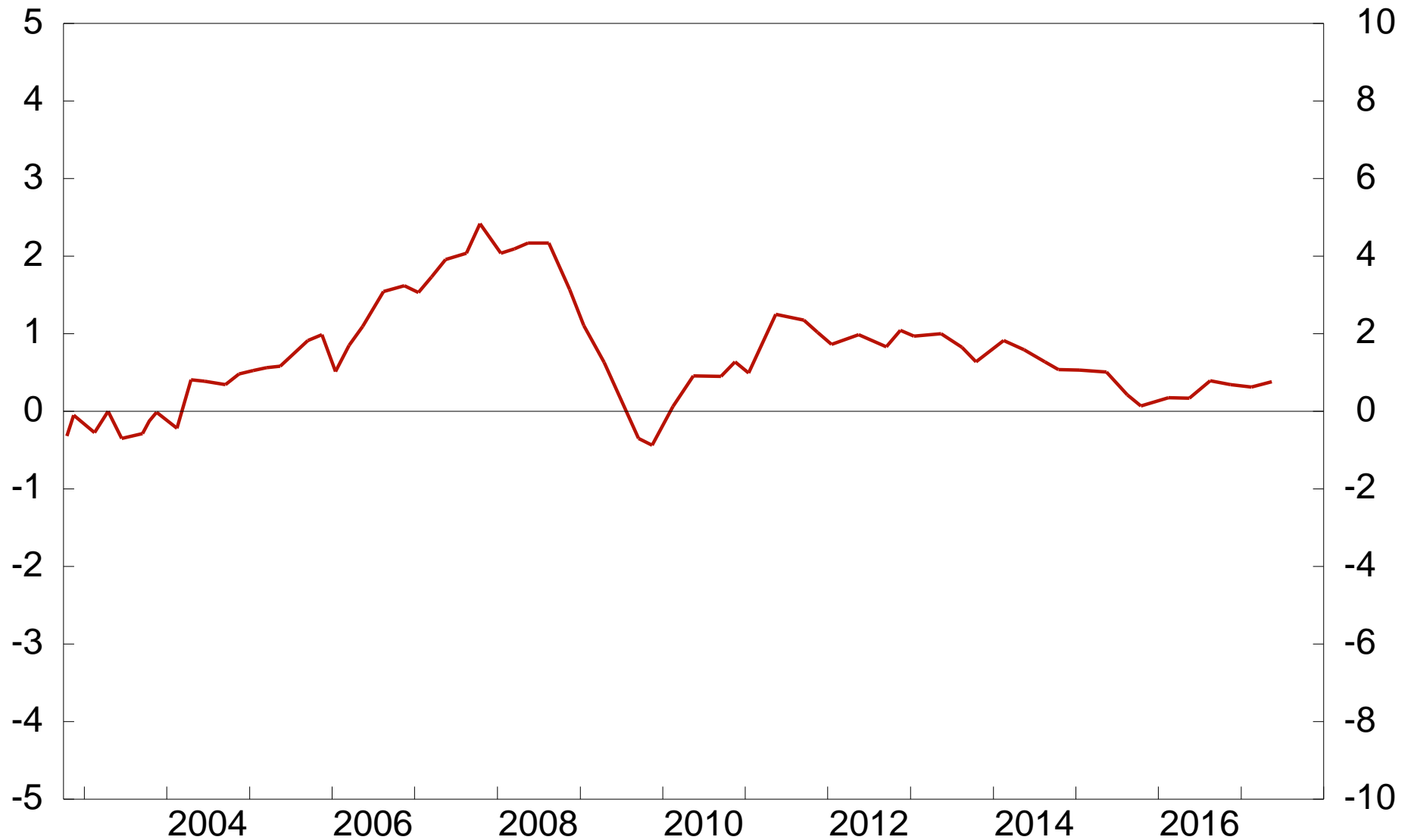
<sup>1</sup> For 2010: Lønnsvekst for ansatte i organiserte virksomheter og i offentlig forvaltning inklusive helseforetakene.

Kilde: Norges Banks regionale nettverk

# 15 Vekst i utsalgspriser. Aggregert

Vekst siste 12 måneder

Indeks - venstre akse, prosent - høyre akse



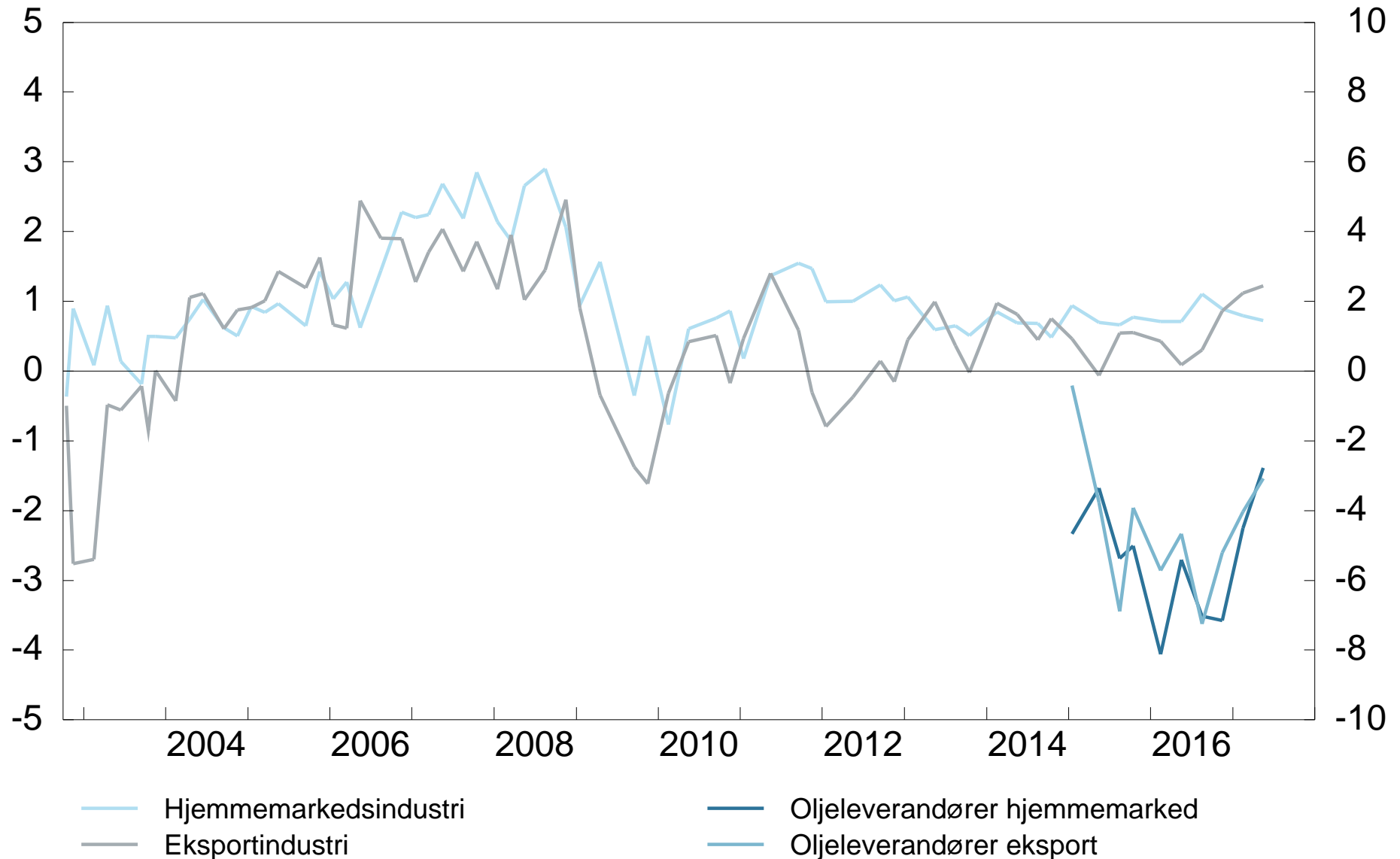
Kilde: Norges Banks regionale nettverk



# 16 Vekst i utsalgspriser. Industri og oljeleverandører

Vekst siste 12 måneder

Indeks - venstre akse, prosent - høyre akse

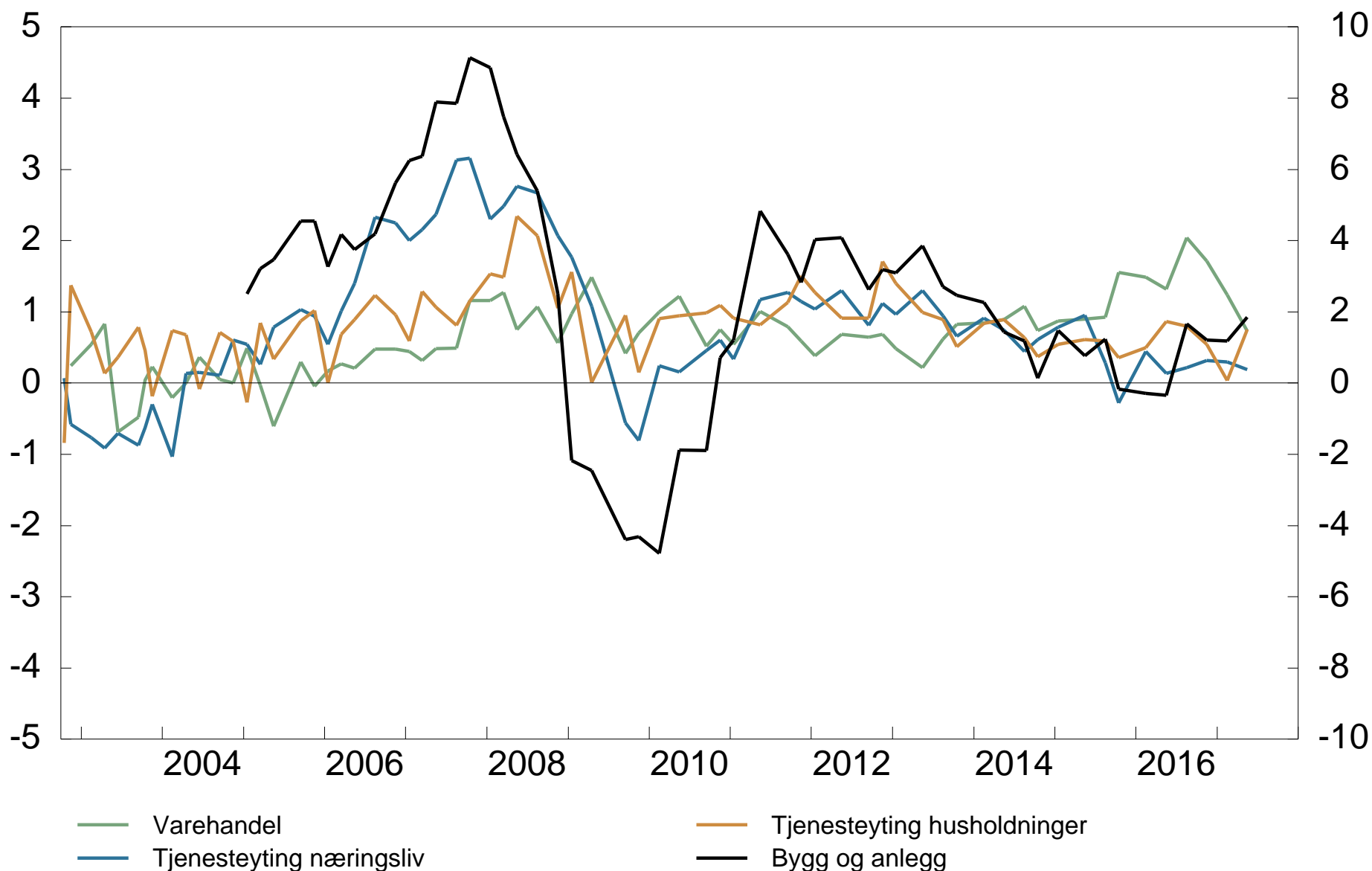


Kilde: Norges Banks regionale nettverk

# 17 Vekst i utsalgspriser. Varehandel, tjenesteyting og bygg og anlegg

Vekst siste 12 måneder

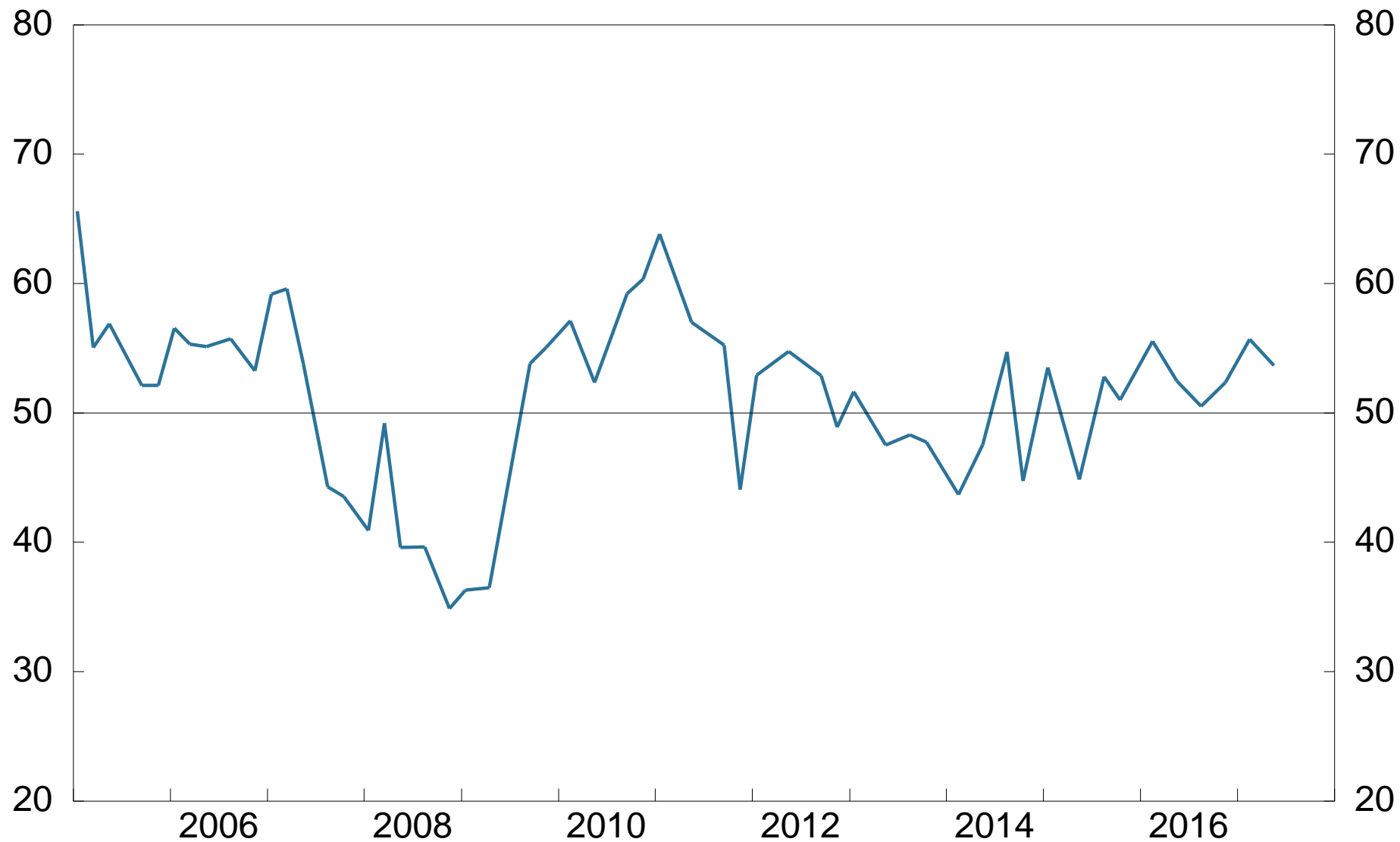
Indeks - venstre akse, prosent - høyre akse



Kilde: Norges Banks regionale nettverk

# 18 Forventninger til prisvekst. Aggregert

Vekst i utsalgspriser neste 12 måneder  
Diffusjonsindeks<sup>1</sup>

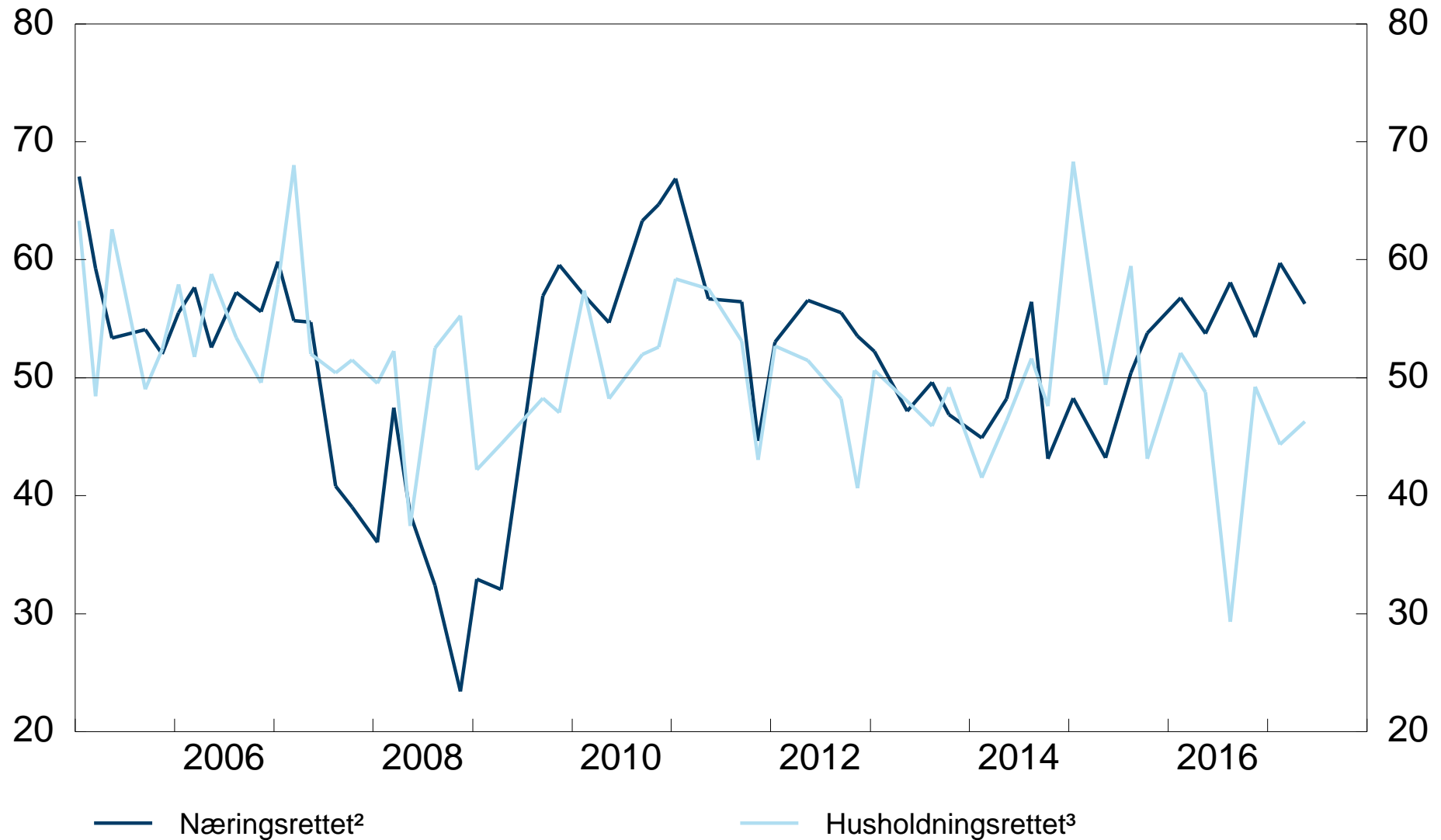


<sup>1</sup> Andel som venter høyere prisvekst + (1/2 \* andel som venter uendret prisvekst).

Kilde: Norges Banks regionale nettverk

# 19 Forventninger til prisvekst. Nærings- og husholdningsrettet

Vekst i utsalgspriser neste 12 måneder  
Diffusjonsindeks<sup>1</sup>



<sup>1</sup> Andel som venter høyere prisvekst + (1/2 \* andel som venter uendret prisvekst).

<sup>2</sup> Industri, oljeleverandørnæring, bygg og anlegg og næringsrettet tjenesteyting.

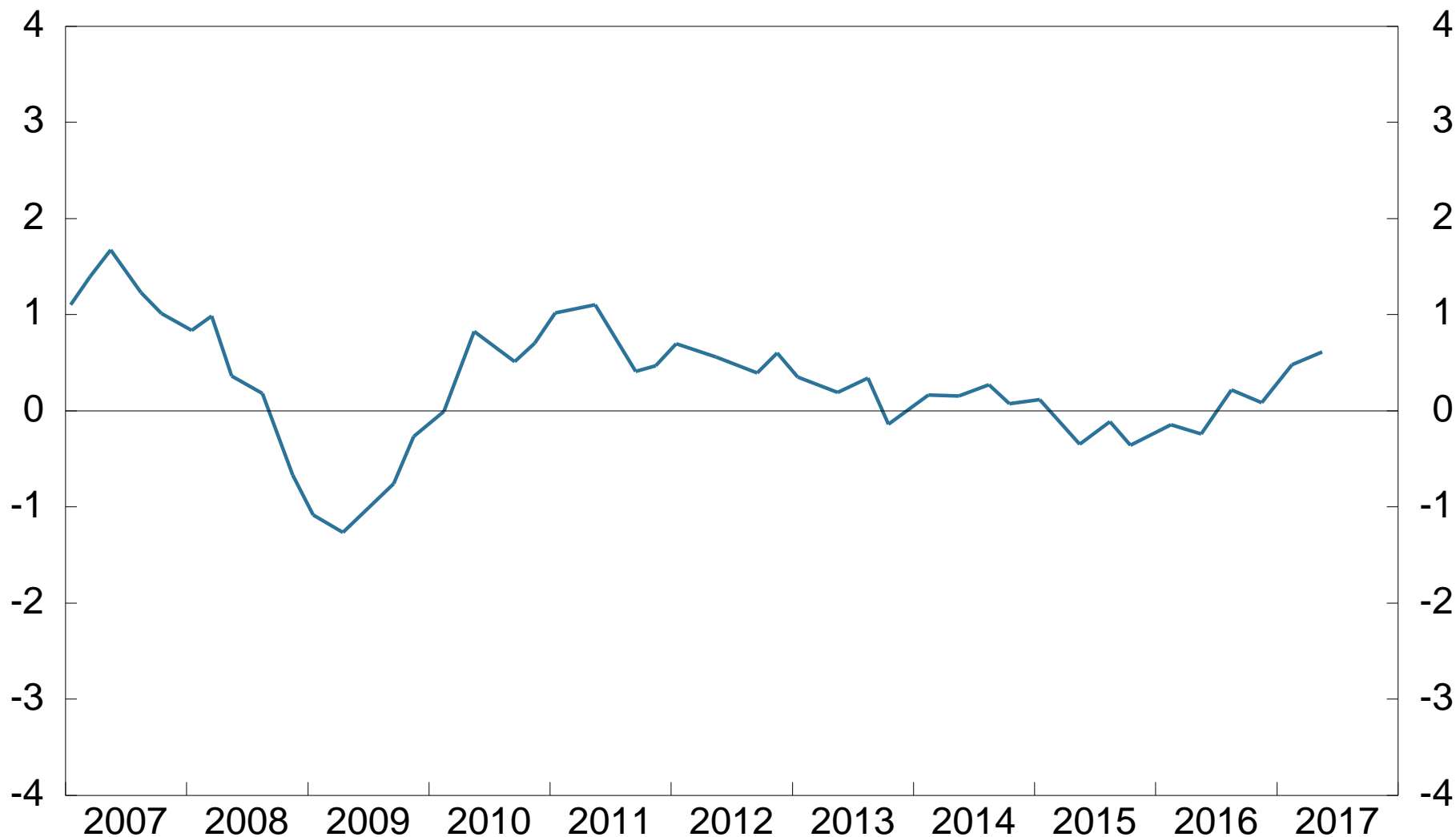
<sup>3</sup> Varehandel og husholdningsrettet tjenesteyting.

Kilde: Norges Banks regionale nettverk

# 20 Vekst i lønnsomhet. Aggregert

Endring i driftsmargin siste 3 måneder fra samme periode året før

Indeks<sup>1</sup>



<sup>1</sup> Indeksen går fra -5 til +5, der -5 indikerer stort fall mens +5 indikerer kraftig vekst. Se artikkelen 'Regionalt Nettverk: Fersk og nyttig informasjon' i Penger og Kreditt 2/09 for nærmere omtale.

Kilde: Norges Banks regionale nettverk