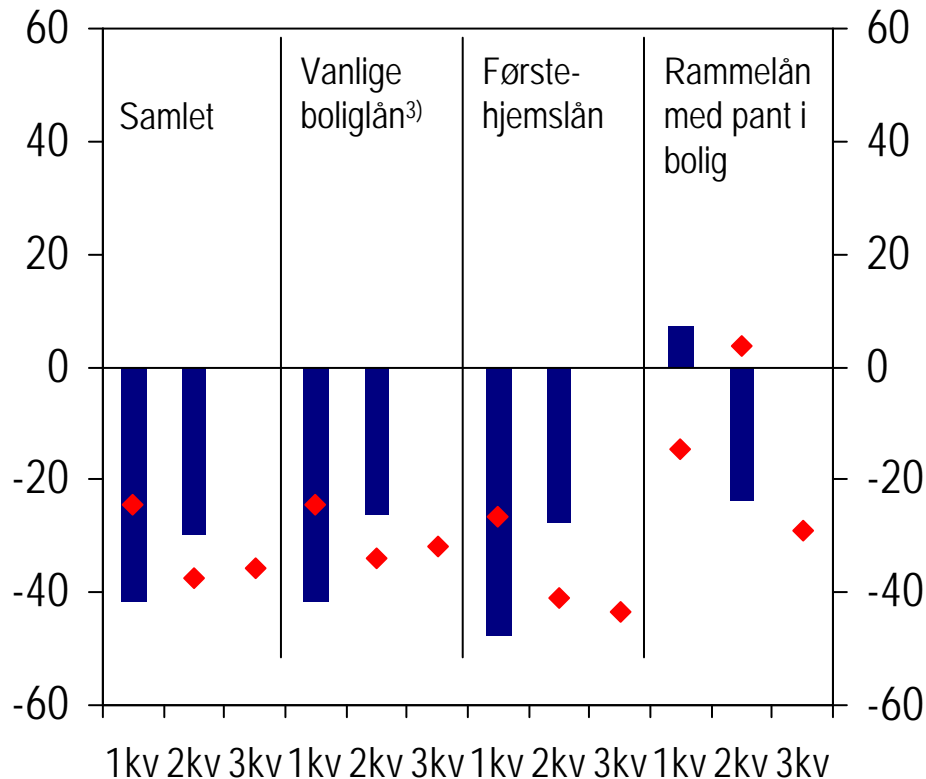


Norges Banks utlånsundersøkelse

2. kvartal 2008

Figur 1 Etterspørsel etter lån fra husholdninger i 2008. Nettotall.^{1), 2)} Prosent

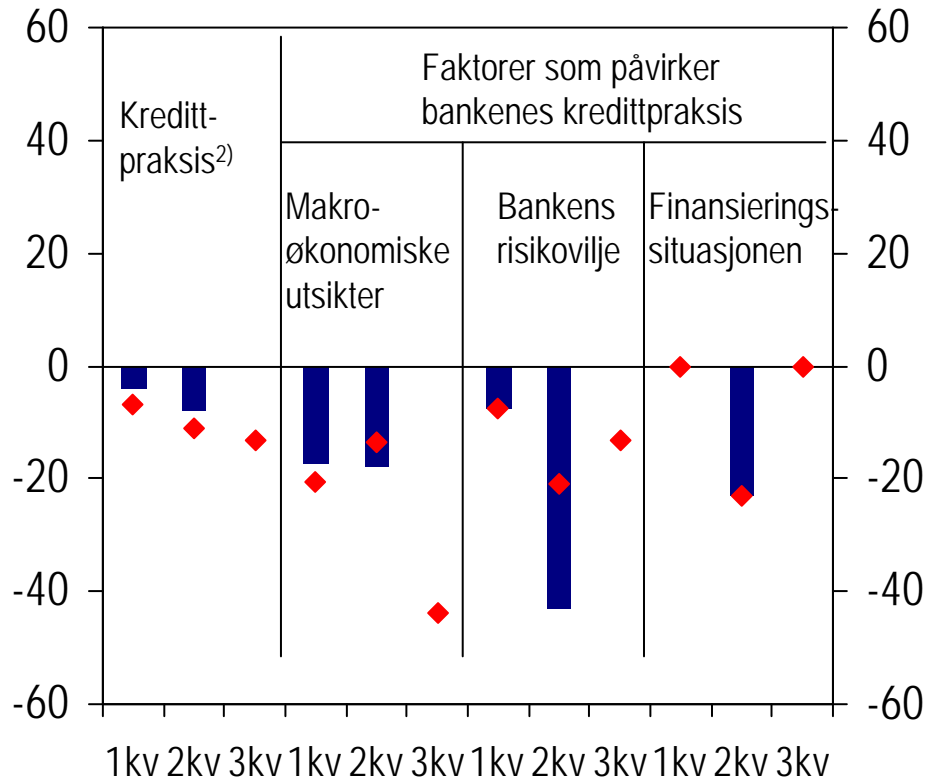


¹⁾ Nettotall fremkommer ved å veie sammen svarene i undersøkelsen. De blå søylene viser utviklingen det siste kvartalet. De røde punktene viser forventet utvikling for neste kvartal. De røde punktene er forflyttet ett kvartal fram i tid

²⁾ Negative nettotall betyr fallende etterspørsel

³⁾ Nedbetalingslån med pant i bolig

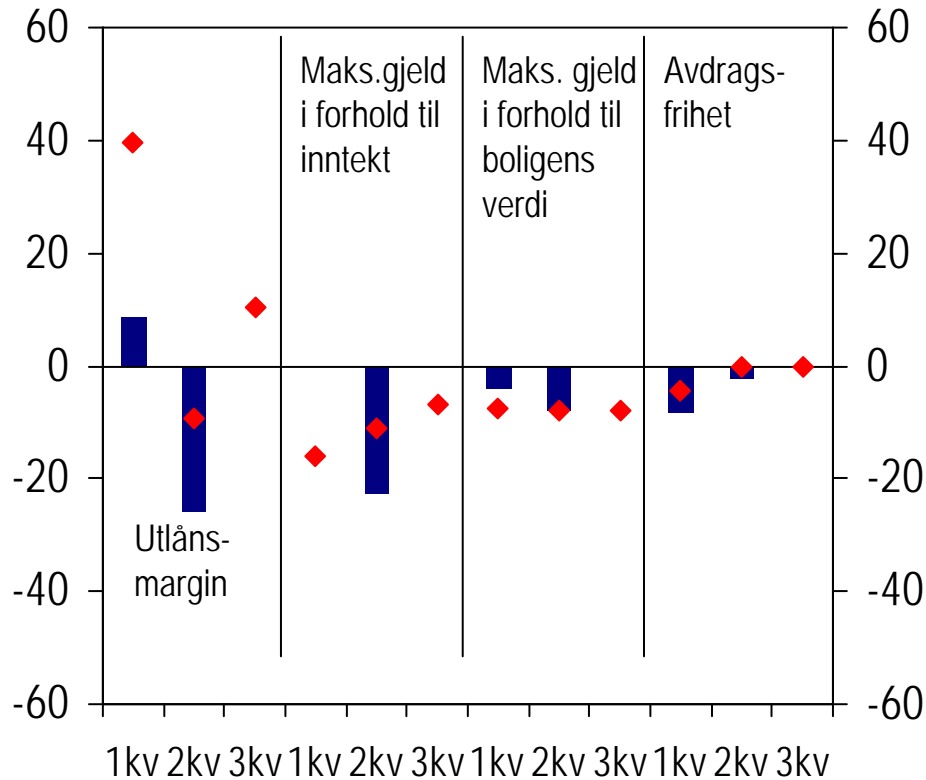
Figur 2 Endring i kredittpraksis overfor husholdninger i 2008. Faktorer som påvirker kredittpraksisen. Nettotall.¹⁾ Prosent



¹⁾ Se fotnote 1 i figur 1

²⁾ Negative tall innebærer innstramning i kredittpraksis

Figur 3 Endring i lånebetingelser for husholdninger i 2008. Nettotall.^{1), 2)} Prosent

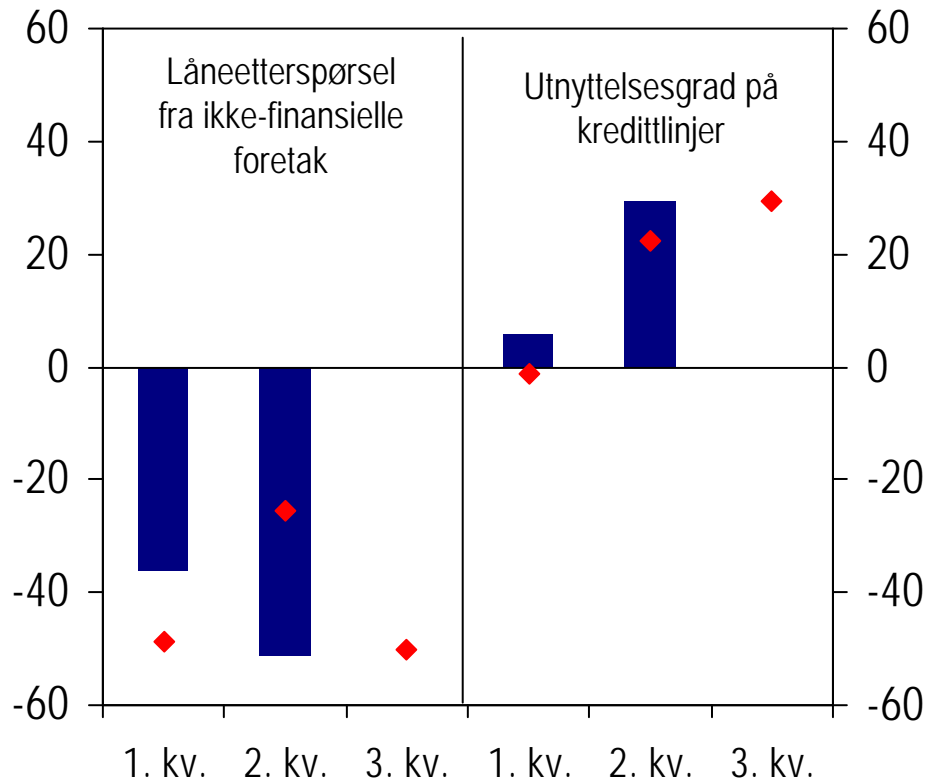


¹⁾ Se fotnote 1 i figur 1

²⁾ Positive tall for utlånsmargin betyr økt utlånsmargin og derfor strammere kredittpraksis. Negative tall for maksimal gjeld i forhold til inntekt, maksimal gjeld i forhold til boligens verdi og for avdragsfrihet innebærer strammere kredittpraksis

Kilde: Norges Bank

Figur 4 Etterspørsel etter lån fra ikke-finansielle foretak og utnyttelsesgrad på kredittlinjer i 2008. Nettotall.^{1), 2)} Prosent

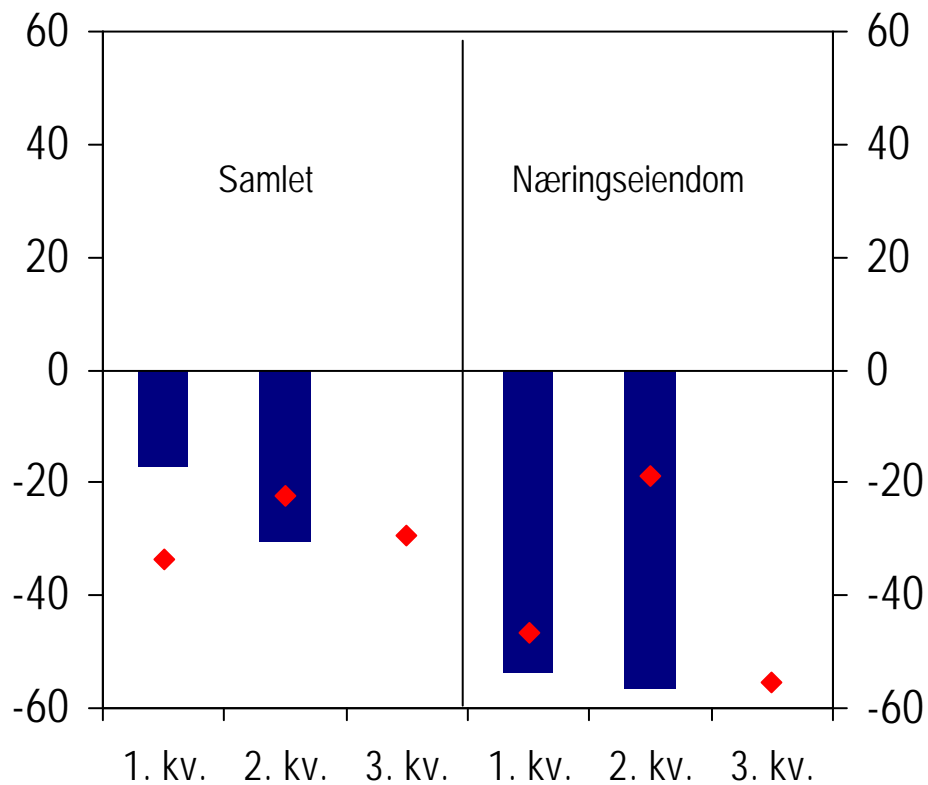


¹⁾ Se fotnote 1 i figur 1

²⁾ Positive netttotal betyr økt etterspørsel / økt utnyttelsesgrad på kredittlinjer

Kilde: Norges Bank

Figur 5 Endring i kredittpraksis overfor ikke-finansielle foretak i 2008. Nettotall.^{1), 2)} Prosent



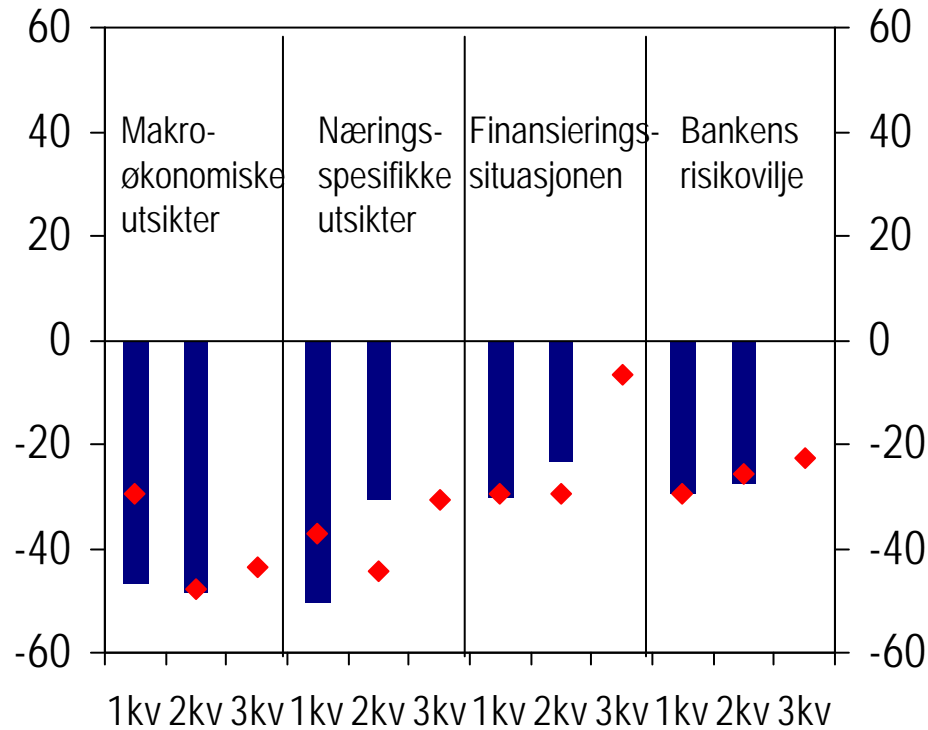
¹⁾ Se fotnote 1 i figur 1

²⁾ Negative tall innebærer innstramning i kredittpraksis

Kilde: Norges Bank

Figur 6 Faktorer som påvirker kredittpraksisen overfor ikke-finansielle foretak i 2008. Nettotall.^{1), 2)}

Prosent

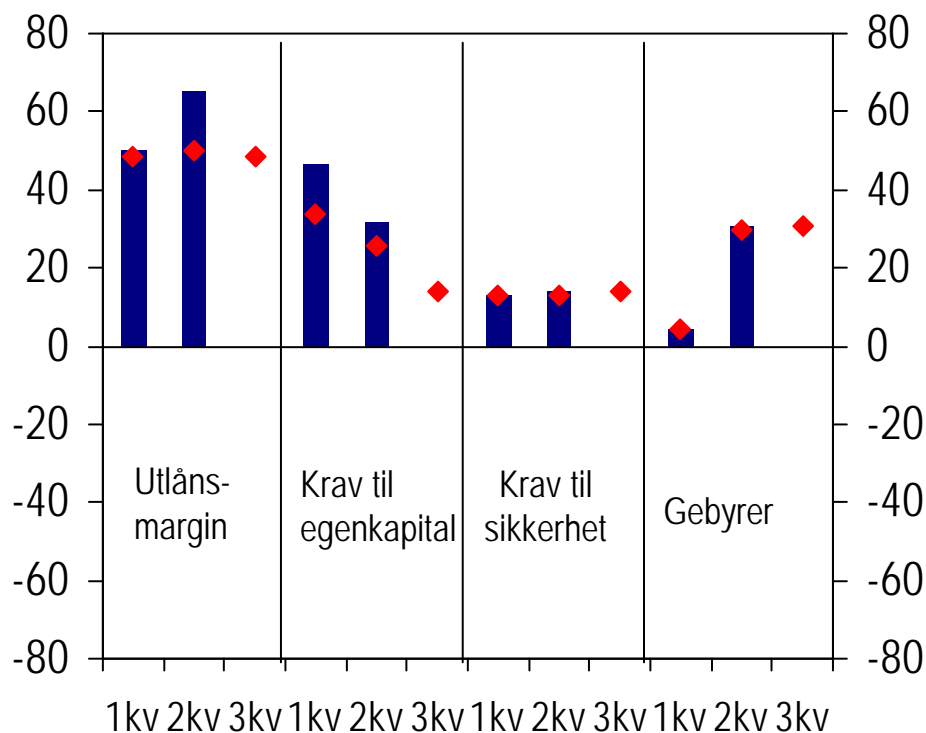


¹⁾ Se fotnote 1 i figur 1

²⁾ Negative tall betyr at faktoren bidrar til innstramning i kredittpraksis

Kilde: Norges Bank

Figur 7 Endring i lånebetingelser for ikke-finansielle foretak i 2008. Nettotall.^{1), 2)} Prosent



1) Se fotnote 1 i figur 1

2) Positive tall for utlånsmargin betyr økt utlånsmargin. Positive tall for utlånsmargin, krav til egenkapital, krav til sikkerhet og for gebyrer innebærer strammere kredittpraksis

Kilde: Norges Bank